



**ТЕРРИТОРИАЛЬНАЯ ИЗБИРАТЕЛЬНАЯ КОМИССИЯ  
БОЛХОВСКОГО РАЙОНА**

**ПАСПОРТ  
ИЗБИРАТЕЛЬНОГО УЧАСТКА,  
УЧАСТКА РЕФЕРЕНДУМА  
№ 196**

ПО СОСТОЯНИЮ НА 1 ИЮЛЯ 2018 ГОДА

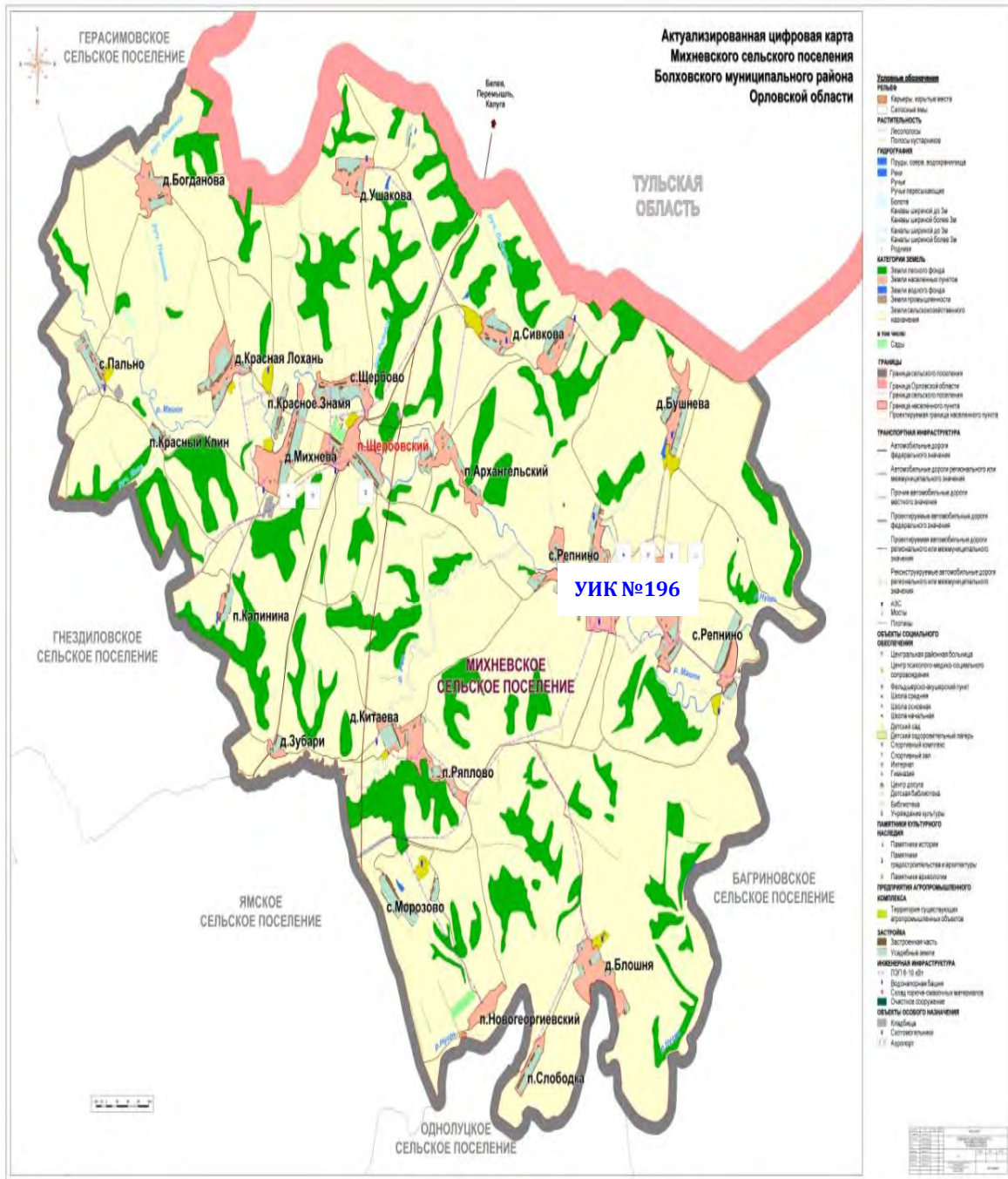
# ПАСПОРТ ИЗБИРАТЕЛЬНОГО УЧАСТКА, УЧАСТКА РЕФЕРЕНДУМА №196

## Оглавление

Схема расположения избирательного участка, участка референдума № 196	1
Фотографии избирательного участка, участка референдума № 196	2
Сведения об избирательном участке, участке референдума	3
Число избирателей	4
Сведения о помещениях избирательного участка, участка референдума	5
Оборудование участковой избирательной комиссии и помещения для голосования	7
Дополнительные сведения	9
Сведения об участковой избирательной комиссии	10
Состав участковой избирательной комиссии	11

# ПАСПОРТ ИЗБИРАТЕЛЬНОГО УЧАСТКА, УЧАСТКА РЕФЕРЕНДУМА №196

## Схема расположения избирательного участка, участка референдума № 196



# ПАСПОРТ ИЗБИРАТЕЛЬНОГО УЧАСТКА, УЧАСТКА РЕФЕРЕНДУМА №196

## Фотографии избирательного участка, участка референдума № 196



# ПАСПОРТ ИЗБИРАТЕЛЬНОГО УЧАСТКА, УЧАСТКА РЕФЕРЕНДУМА №196

## Сведения об избирательном участке, участке референдума

### РЕШЕНИЕ ОБ ОБРАЗОВАНИИ ИЗБИРАТЕЛЬНОГО УЧАСТКА, УЧАСТКА РЕФЕРЕНДУМА

НАИМЕНОВАНИЕ РЕШЕНИЯ, КЕМ ПРИНЯТО РЕШЕНИЕ	ДАТА, НОМЕР РЕШЕНИЯ
ПОСТАНОВЛЕНИЕ АДМИНИСТРАЦИИ БОЛХОВСКОГО РАЙОНА	17.05.2018 г. №175

### ПУБЛИКАЦИЯ В СМИ СПИСКА ИЗБИРАТЕЛЬНЫХ УЧАСТКОВ, УЧАСТКОВ РЕФЕРЕНДУМА

НАИМЕНОВАНИЕ СМИ	НОМЕР, ДАТА ПУБЛИКАЦИИ
РАЙОННАЯ ГАЗЕТА «БОЛХОВСКИЕ КУРАНТЫ»	21.07.2018

### ГРАНИЦЫ ИЗБИРАТЕЛЬНОГО УЧАСТКА, УЧАСТКА РЕФЕРЕНДУМА

ОПИСАНИЕ ГРАНИЦ	ОСОБЕННОСТИ *
<b><u>Села:</u> Морозово, Репнино <u>Деревни:</u> Блошня, Бушнева <u>Поселки:</u> Новогеоргиевский, Ряплого, Слободка</b>	Большая протяженность территории избирательного участка, наличие на территории домов индивидуального жилого сектора

\* Большая протяженность территории избирательного участка, участка референдума; наличие на территории избирательного участка, участка референдума домов индивидуального жилого сектора, воинских частей, мест временного пребывания (больницы, санатории, дома отдыха, места содержания под стражей подозреваемых и обвиняемых) и др.

# ПАСПОРТ ИЗБИРАТЕЛЬНОГО УЧАСТКА, УЧАСТКА РЕФЕРЕНДУМА №196

## Число избирателей

ОБЩЕЕ ЧИСЛО ИЗБИРАТЕЛЕЙ ПО СОСТОЯНИЮ НА 1 ИЮЛЯ 2018 Г: 224

### СВЕДЕНИЯ ОБ ИЗБИРАТЕЛЯХ ПО РАЗЛИЧНЫМ КАТЕГОРИЯМ

КАТЕГОРИЯ ИЗБИРАТЕЛЕЙ	ЧИСЛО ИЗБИРАТЕЛЕЙ
Голосующие впервые	0
В ВОЗРАСТЕ СТАРШЕ 70 ЛЕТ	35
ИЗБИРАТЕЛИ С ОГРАНИЧЕННЫМИ ФИЗИЧЕСКИМИ ВОЗМОЖНОСТЯМИ, В ТОМ ЧИСЛЕ:	0
ПО ЗРЕНИЮ	0
ПО СЛУХУ	0
С НАРУШЕНИЯМИ ОПОРНО-ДВИГАТЕЛЬНОГО АППАРАТА (КОЛЯСОЧНИКИ)	0

# ПАСПОРТ ИЗБИРАТЕЛЬНОГО УЧАСТКА, УЧАСТКА РЕФЕРЕНДУМА №196

## Сведения о помещениях избирательного участка, участка референдума

### СВЕДЕНИЯ О ПОМЕЩЕНИЯХ

НАИМЕНОВАНИЕ СВЕДЕНИЙ	УЧАСТКОВОЙ ИЗБИРАТЕЛЬНОЙ КОМИССИИ	ДЛЯ ГОЛОСОВАНИЯ	РЕЗЕРВНОГО ДЛЯ ГОЛОСОВАНИЯ
<b>МЕСТОНАХОЖДЕНИЕ И СОБСТВЕННИКИ ПОМЕЩЕНИЙ</b>			
Почтовый адрес, телефоны	303143 Орловская область, Болховский район, село Репнино, ул.Школьная, д.1 8(48640) 25721	303143 Орловская область, Болховский район, село Репнино, ул.Школьная, д.1 8(48640) 25721	303143 Орловская область, Болховский район, село Репнино, ул.Школьная, д.5 8(48640) 25722
<b>ФОРМА СОБСТВЕННОСТИ</b>	муниципальная	муниципальная	муниципальная
Наименование организации, учреждения, предприятия, занимающего данное помещение в межвыборный период, контактные телефоны	МБОУ «Репнинская средняя школа» 8(48640) 25721	МБОУ «Репнинская средняя школа» 8(48640) 25721	Репнинский СДК МБУ «МСКО», 8(48640)25722
<b>ХАРАКТЕРИСТИКИ ПОМЕЩЕНИЙ</b>			
Этаж	1	1	1
Площадь (кв. м)			12,0
Наличие и вид охранной системы	имеется	имеется	Не имеется
Состояние освещения (хорошее, удовлетворительное, неудовлетворительное)	хорошее	хорошее	
Наличие стационарного аварийного освещения	Не имеется	Не имеется	
Состояние отопления (хорошее, удовлетворительное, неудовлетворительное)	хорошее	хорошее	
Оборудование помещения пандусами и иными	Не имеется	Не имеется	

# ПАСПОРТ ИЗБИРАТЕЛЬНОГО УЧАСТКА, УЧАСТКА РЕФЕРЕНДУМА №196

НЕОБХОДИМЫМИ  
ПРИСПОСОБЛЕНИЯМИ ДЛЯ  
ЛЮДЕЙ С ОГРАНИЧЕННЫМИ  
ФИЗИЧЕСКИМИ  
ВОЗМОЖНОСТЯМИ

---

## СООТВЕТСТВИЕ ПОМЕЩЕНИЙ ТРЕБОВАНИЯМ ПОЖАРНОЙ БЕЗОПАСНОСТИ

---

НАЛИЧИЕ СРЕДСТВ ПОЖАРОТУШЕНИЯ (НАИМЕНОВАНИЕ И КОЛИЧЕСТВО)	огнетушитель	огнетушитель
НАЛИЧИЕ ПОЖАРНОЙ СИГНАЛИЗАЦИИ	имеется	имеется
ЗАПАСНОЙ ВЫХОД	имеется	имеется
НАЛИЧИЕ СХЕМЫ ЭВАКУАЦИИ	имеется	имеется



# ПАСПОРТ ИЗБИРАТЕЛЬНОГО УЧАСТКА, УЧАСТКА РЕФЕРЕНДУМА №196

## Оборудование участковой избирательной комиссии и помещения для голосования

ТЕХНОЛОГИЧЕСКОЕ ОБОРУДОВАНИЕ					
НАИМЕНОВАНИЕ	КОЛИЧЕСТВО (ЕДИНИЦ)	СООТВЕТСТВИЕ НОРМАТИВАМ (ДА, НЕТ)	ГОД ПРИБРЕТЕНИЯ	ЗА СЧЕТ СРЕДСТВ КАКОГО БЮДЖЕТА ПРИБРЕТЕНО	
Кабины для голосования всего, в том числе:	2	да	2008 2011	Федеральный бюджет	
1-секционные					
2-секционные	1	да	2011	Федеральный бюджет	
3-секционные					
4-секционные					
Специальные кабины для голосования избирателей с нарушениями опорно- двигательного аппарата					
Стационарные ящики для голосования всего, в том числе:	2	да	2012 2014	Федеральный бюджет	
прозрачные	2	да	2012 2014	Федеральный бюджет	
Переносные ящики для голосования всего, в том числе:	2	да	2014	Федеральный бюджет	
прозрачные	2	да	2014	Федеральный бюджет	

# ПАСПОРТ ИЗБИРАТЕЛЬНОГО УЧАСТКА, УЧАСТКА РЕФЕРЕНДУМА №196

## ДОПОЛНИТЕЛЬНОЕ ОБОРУДОВАНИЕ

НАИМЕНОВАНИЕ	КОЛИЧЕСТВО (ЕДИНИЦ)	ГОД ПРИОБРЕТЕНИЯ	ЗА СЧЕТ СРЕДСТВ КАКОГО БЮДЖЕТА ПРИОБРЕТЕНО
Сейф (металлический ящик)	1		Местный
Государственный флаг Российской Федерации	1	2014	Орловской области
Государственный герб Российской Федерации	1		
Флаг Орловской области	1	2014	Орловской области
Герб Орловской области			
Флаг муниципального образования			
Герб муниципального образования			
Информационный стенд	1		
Вывеска избирательного участка	1		
Иное оборудование (указать):	Столы – 4; стулья – 10; шкаф для одежды – 1; шкаф для документов 1 часы настенные – 1; медицинская аптечка – 1; оборудование для музыкального сопровождения скатерть – 1.		

# ПАСПОРТ ИЗБИРАТЕЛЬНОГО УЧАСТКА, УЧАСТКА РЕФЕРЕНДУМА №196

## Дополнительные сведения

Удаленность помещения для голосования:

От территориальной избирательной комиссии 20 км,

От избирательной комиссии муниципального образования 17 км.

**МЕСТА ВРЕМЕННОГО ПРЕБЫВАНИЯ ИЗБИРАТЕЛЕЙ (БОЛЬНИЦЫ, САНАТОРИИ, ДОМА ОТДЫХА, ВОКЗАЛЫ, МЕСТА СОДЕРЖАНИЯ ПОД СТРАЖЕЙ И ДР.), ПРЕДПРИЯТИЯ С НЕПРЕРЫВНЫМ ЦИКЛОМ РАБОТЫ, ВОИНСКИЕ ЧАСТИ, РАСПОЛОЖЕННЫЕ НА ТЕРРИТОРИИ ИЗБИРАТЕЛЬНОГО УЧАСТКА, УЧАСТКА РЕФЕРЕНДУМА:**

№ п/п	ПОЛНОЕ НАИМЕНОВАНИЕ ОРГАНИЗАЦИИ (МЕСТА ВРЕМЕННОГО ПРЕБЫВАНИЯ, ВОИНСКИЕ ЧАСТИ)	ФИО РУКОВОДИТЕЛЯ	КОНТАКТНЫЕ ТЕЛЕФОНЫ

# ПАСПОРТ ИЗБИРАТЕЛЬНОГО УЧАСТКА, УЧАСТКА РЕФЕРЕНДУМА №196

## Сведения об участковой избирательной комиссии

**ДАТА И НОМЕР РЕШЕНИЯ ТЕРРИТОРИАЛЬНОЙ ИЗБИРАТЕЛЬНОЙ КОМИССИИ  
О ФОРМИРОВАНИИ УЧАСТКОВОЙ ИЗБИРАТЕЛЬНОЙ КОМИССИИ, РЕШЕНИЙ О ВНЕСЕНИИ  
ИЗМЕНЕНИЙ В СОСТАВ УЧАСТКОВОЙ ИЗБИРАТЕЛЬНОЙ КОМИССИИ:**

06.06.2018 Г. №48/180-5

**ДАТА И НОМЕР РЕШЕНИЯ ТЕРРИТОРИАЛЬНОЙ ИЗБИРАТЕЛЬНОЙ КОМИССИИ  
О НАЗНАЧЕНИИ ПРЕДСЕДАТЕЛЯ УЧАСТКОВОЙ ИЗБИРАТЕЛЬНОЙ КОМИССИИ:**

06.06.2018 Г. №48/180-5

**УСТАНОВЛЕННОЕ ЧИСЛО ЧЛЕНОВ УЧАСТКОВОЙ ИЗБИРАТЕЛЬНОЙ КОМИССИИ С ПРАВОМ  
РЕШАЮЩЕГО ГОЛОСА:**

7

**ДАТА ПРОВЕДЕНИЯ ПЕРВОГО ОРГАНИЗАЦИОННОГО ЗАСЕДАНИЯ**

06.06.2018 Г.

# ПАСПОРТ ИЗБИРАТЕЛЬНОГО УЧАСТКА, УЧАСТКА РЕФЕРЕНДУМА №196

## Состав участковой избирательной комиссии:

	<b>ФИО</b>	<b>СТАТУС В КОМИССИИ</b>	<b>КЕМ ПРЕДЛОЖЕН В СОСТАВ КОМИССИИ</b>
1	Ванян Анаида Гургеновна	председатель	Болховское местное отделение Орловского регионального отделения ВПП «Единая Россия»
2	Ермакова Татьяна Анатольевна	Заместитель председателя	Орловское региональное отделение политической партии «ПАТРИОТЫ РОССИИ»
3	Карпухина Светлана Николаевна	секретарь	Орловское региональное отделение политической партии ЛДПР – Либерально- демократическая партия России
4	Каплина Надежда Алексеевна	Член УИК с правом решающего голоса	Орловская областная общественная организация инвалидов Союз «Чернобыль»
5	Крылова Марина Викторовна	Член УИК с правом решающего голоса	Региональное отделение ПП Справедливая Россия в Орловской области
6	Майоров Николай Михайлович	Член УИК с правом решающего голоса	Болховское местное отделение ОРЛОВСКОГО ОБЛАСТНОГО ОТДЕЛЕНИЯ политической партии КОММУНИСТИЧЕСКАЯ ПАРТИЯ РОССИЙСКОЙ ФЕДЕРАЦИИ
7	Нифталиев Шорбет Шовкетович	Член УИК с правом решающего голоса	Региональное отделение в Орловской области ВПП «НАРОДНЫЙ АЛЬЯНС»