



**ТЕРРИТОРИАЛЬНАЯ ИЗБИРАТЕЛЬНАЯ КОМИССИЯ
ЖЕЛЕЗНОДОРОЖНОГО РАЙОНА ГОРОДА ОРЛА**

**ПАСПОРТ
ИЗБИРАТЕЛЬНОГО УЧАСТКА,
УЧАСТКА РЕФЕРЕНДУМА
№ 19**

ПО СОСТОЯНИЮ НА 1 ИЮЛЯ 2018

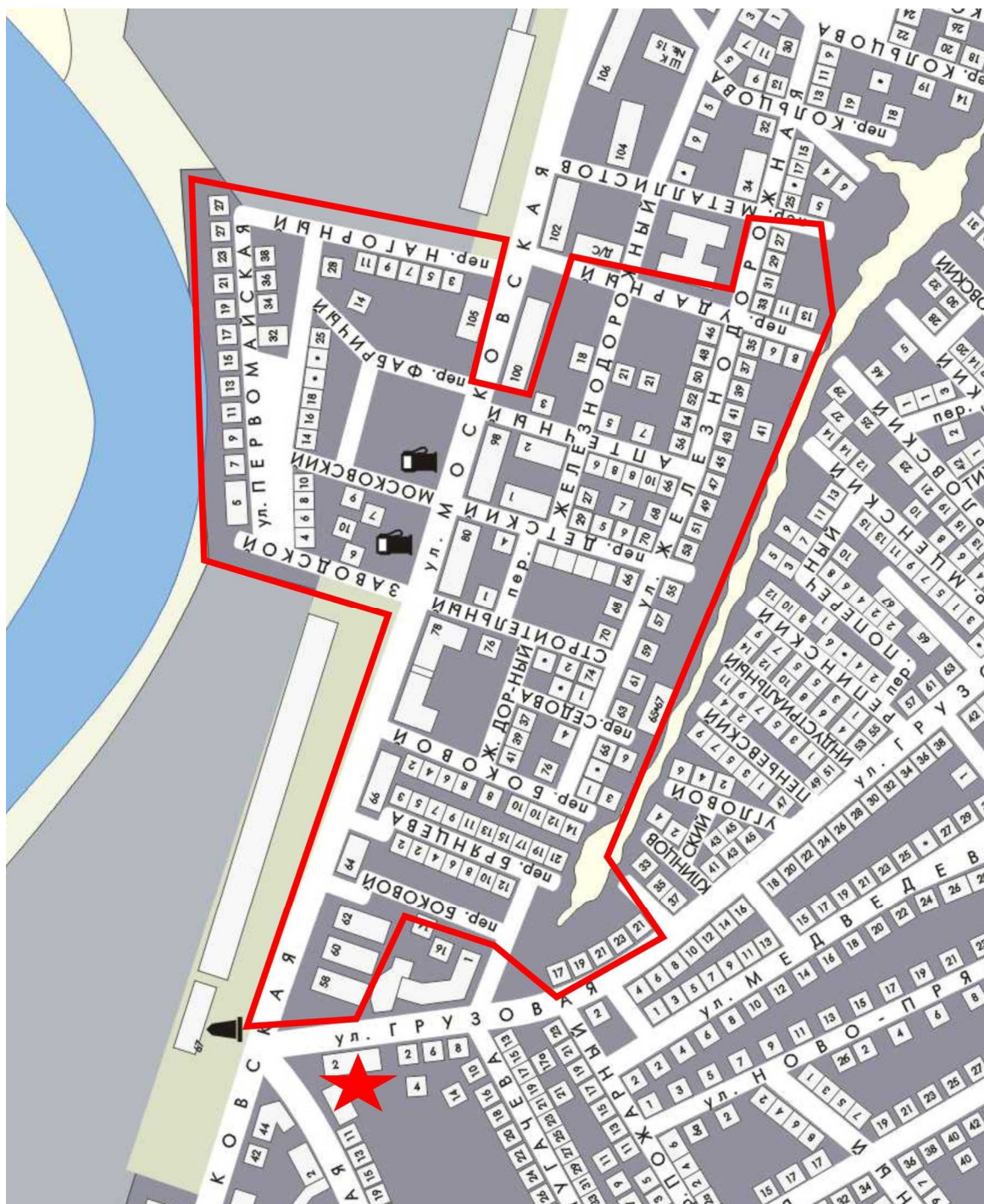
ПАСПОРТ ИЗБИРАТЕЛЬНОГО УЧАСТКА, УЧАСТКА РЕФЕРЕНДУМА №19

Оглавление

Схема расположения избирательного участка, участка референдума №19 _____	1
Фотографии избирательного участка, участка референдума №19 _____	2
Сведения об избирательном участке, участке референдума _____	3
Число избирателей _____	4
Сведения о помещениях избирательного участка, участка референдума _____	5
Оборудование участковой избирательной комиссии и помещения для голосования _____	7
Дополнительные сведения _____	9
Сведения об участковой избирательной комиссии _____	10
Состав участковой избирательной комиссии: _____	11

ПАСПОРТ ИЗБИРАТЕЛЬНОГО УЧАСТКА, УЧАСТКА РЕФЕРЕНДУМА №19

Схема расположения избирательного участка,
участка референдума № 19



1 июля 2018 г.

ПАСПОРТ ИЗБИРАТЕЛЬНОГО УЧАСТКА, УЧАСТКА РЕФЕРЕНДУМА №19

Фотографии избирательного участка, участка
референдума № 19



ПАСПОРТ ИЗБИРАТЕЛЬНОГО УЧАСТКА, УЧАСТКА РЕФЕРЕНДУМА №19

Сведения об избирательном участке, участке референдума

РЕШЕНИЕ ОБ ОБРАЗОВАНИИ ИЗБИРАТЕЛЬНОГО УЧАСТКА, УЧАСТКА РЕФЕРЕНДУМА

НАИМЕНОВАНИЕ РЕШЕНИЯ, КЕМ ПРИНЯТО РЕШЕНИЕ	ДАТА, НОМЕР РЕШЕНИЯ
Постановление Главы администрации города Орла	16 января 2013 года № 64

ПУБЛИКАЦИЯ В СМИ СПИСКА ИЗБИРАТЕЛЬНЫХ УЧАСТКОВ, УЧАСТКОВ РЕФЕРЕНДУМА

НАИМЕНОВАНИЕ СМИ	НОМЕР, ДАТА ПУБЛИКАЦИИ
«Орловская городская газета»	№4 от 02.02.2013 г.

ГРАНИЦЫ ИЗБИРАТЕЛЬНОГО УЧАСТКА, УЧАСТКА РЕФЕРЕНДУМА

ОПИСАНИЕ ГРАНИЦ	ОСОБЕННОСТИ *
<p><u>улицы</u> Грузовая, д. 17, 19, 21, 23, 25; Железнодорожная, д. 27, 29, 31, 32А, 33, 35, 37, 39, 41, 45, 46, 47, 49, 51, 52, 53, 55, 56, 57, 58, 58А, 59, 60, 61, 62, 63, 64, 64А, 65, 66, 67, 68, 69, 70, 74, 76; Московская, д. 58, 60, 62, 66, 68, 78, 80, 98, 105; Первомайская, д. 2, 4, 6, 7, 9, 10, 11, 12, 13, 15, 17, 18, 19, 20, 21, 22, 23, 24, 25, 26, 27, 28, 28А, 32, 34, 36, 38, 38Б;</p> <p><u>переулки</u> Аптечный, д. 2, 3, 6, 7, 8, 11; Брянцева, д. 2, 2А, 3, 4, 5, 7, 9, 11, 12, 13, 15, 17, 19, 21; Гаражный, д. 1, 2, 3, 4, 6, 8, 10, 10А, 12, 14,16; Детский, д. 1, 4, 5, 6, 7, 8, 10; Железнодорожный, д. 21, 21В, 27, 33, 35, 35А, 37, 39; Заводской, д. 6, 10; Московский, д. 9; Нагорный, д. 3, 5, 7, 9, 11; Седова, д. 1, 2, 4, 6; Строительный, д. 1, 2, 5, 7, 9; Ударников, д. 6, 8, 11, 13; Фабричный, д. 14</p>	

* Большая протяженность территории избирательного участка, участка референдума; наличие на территории избирательного участка, участка референдума домов индивидуального жилого сектора, воинских частей, мест временного пребывания (больницы, санатории, дома отдыха, места содержания под стражей подозреваемых и обвиняемых) и др.

ПАСПОРТ ИЗБИРАТЕЛЬНОГО УЧАСТКА, УЧАСТКА РЕФЕРЕНДУМА №19

Число избирателей

ОБЩЕЕ ЧИСЛО ИЗБИРАТЕЛЕЙ ПО СОСТОЯНИЮ НА 1 ИЮЛЯ 2018 ГОДА - 1413

СВЕДЕНИЯ ОБ ИЗБИРАТЕЛЯХ ПО РАЗЛИЧНЫМ КАТЕГОРИЯМ

КАТЕГОРИЯ ИЗБИРАТЕЛЕЙ	ЧИСЛО ИЗБИРАТЕЛЕЙ
Голосующие впервые	7
В возрасте старше 70 лет	218
Избиратели с ограниченными физическими возможностями, в том числе:	
по зрению	2
по слуху	3
с нарушениями опорно-двигательного аппарата (колясочники)	4

ПАСПОРТ ИЗБИРАТЕЛЬНОГО УЧАСТКА, УЧАСТКА РЕФЕРЕНДУМА №19

Сведения о помещениях избирательного участка, участка референдума

СВЕДЕНИЯ О ПОМЕЩЕНИЯХ

НАИМЕНОВАНИЕ СВЕДЕНИЙ	УЧАСТКОВОЙ ИЗБИРАТЕЛЬНОЙ КОМИССИИ	ДЛЯ ГОЛОСОВАНИЯ	РЕЗЕРВНОГО ДЛЯ ГОЛОСОВАНИЯ
МЕСТОНАХОЖДЕНИЕ И СОБСТВЕННИКИ ПОМЕЩЕНИЙ			
Почтовый адрес, телефоны	302030, г. Орел, ул.Е.Пугачева, 2-А	302030, г. Орел, ул.Е.Пугачева, 2-А	
ФОРМА СОБСТВЕННОСТИ	Муниципальная	Муниципальная	
СОБСТВЕННИК ЗДАНИЯ, контактные телефоны			
НАИМЕНОВАНИЕ ОРГАНИЗАЦИИ, учреждения, предприятия, занимающего данное помещение в межвыборный период, контактные телефоны	Муниципальное бюджетное учреждение дополнительного образования «Центр детского творчества №2 города Орла»55-61-02, 471202	Муниципальное бюджетное учреждение дополнительного образования «Центр детского творчества №2 города Орла»55-61-02	
ЭТАЖ, НА КОТОРОМ НАХОДИТСЯ ПОМЕЩЕНИЕ	1	1	1
Площадь (кв. м)	12 кв.м.	75,2 кв. м	
Наличие и вид охранной системы	Охранная пожарная сигнализация ВЭРС-ПК	Охранная пожарная сигнализация ВЭРС-ПК	
Состояние освещения (хорошее, удовлетворительное, неудовлетворительное)	хорошее	хорошее	
Наличие стационарного аварийного освещения	нет	нет	
Состояние отопления (хорошее, удовлетворительное, неудовлетворительное)	хорошее	хорошее	
ОБОРУДОВАНИЕ помещения пандусами и иными необходимыми приспособлениями для людей с ограниченными физическими	Имеется пандус	Имеется пандус	

ПАСПОРТ ИЗБИРАТЕЛЬНОГО УЧАСТКА, УЧАСТКА РЕФЕРЕНДУМА №19

ВОЗМОЖНОСТЯМИ

СООТВЕТСТВИЕ ПОМЕЩЕНИЙ ТРЕБОВАНИЯМ ПОЖАРНОЙ БЕЗОПАСНОСТИ

Наличие средств пожаротушения (наименование и количество)	Огнетушители	Огнетушители
	ОП-5 1 шт.	ОП-5 2 шт.
Наличие пожарной сигнализации	имеется	имеется
Запасной выход	нет	имеется
Наличие схемы эвакуации	имеется	имеется

ПАСПОРТ ИЗБИРАТЕЛЬНОГО УЧАСТКА, УЧАСТКА РЕФЕРЕНДУМА №19

Оборудование участковой избирательной комиссии и помещения для голосования

ТЕХНОЛОГИЧЕСКОЕ ОБОРУДОВАНИЕ

НАИМЕНОВАНИЕ	КОЛИЧЕСТВО (ЕДИНИЦ)	СООТВЕТСТВИЕ НОРМАТИВАМ (ДА, НЕТ)	ГОД ПРИБРЕТЕНИЯ	ЗА СЧЕТ СРЕДСТВ КАКОГО БЮДЖЕТА ПРИБРЕТЕНО
Кабины для голосования всего в том числе:				
1-секционные	3	да	2010	Федеральный
2-секционные				
3-секционные				
4-секционные				
Специальные кабины для голосования избирателей с нарушениями опорно- двигательного аппарата				
Стационарные ящики для голосования	1	да	2009	Федеральный
Стационарные ящики для голосования прозрачные	1	да	2014	Федеральный
Стационарные ящики для голосования полупрозрачные	1	да	2012	Федеральный
Переносные ящики для голосования	2	да	2010	Федеральный
Переносные ящики для голосования	2	да	2012	Федеральный
Переносные ящики для голосования полупрозрачные	2	да	2014	Федеральный

ПАСПОРТ ИЗБИРАТЕЛЬНОГО УЧАСТКА, УЧАСТКА РЕФЕРЕНДУМА №19

ДОПОЛНИТЕЛЬНОЕ ОБОРУДОВАНИЕ

НАИМЕНОВАНИЕ	КОЛИЧЕСТВО (ЕДИНИЦ)	ГОД ПРИБРЕТЕНИЯ	ЗА СЧЕТ СРЕДСТВ КАКОГО БЮДЖЕТА ПРИБРЕТЕНО
Сейф (МЕТАЛЛИЧЕСКИЙ ЯЩИК)	1	2000	Организации
Государственный флаг Российской Федерации	1	2010	Областной
Государственный Герб Российской Федерации			
Флаг Орловской области			
Герб Орловской области			
Флаг муниципального образования			
Герб муниципального образования			
Информационный стенд	1	2010	Организации
Вывеска избирательного участка	1	2010	Организации
Иное оборудование (указать):	В день голосования		Организации
столы	10	2000	
стулья	15	2000	
телефон	1	2000	

ПАСПОРТ ИЗБИРАТЕЛЬНОГО УЧАСТКА, УЧАСТКА РЕФЕРЕНДУМА №19

Дополнительные сведения

Удаленность помещения для голосования:

От территориальной избирательной комиссии 1, 2 км.,

От избирательной комиссии муниципального образования 3, 5 км.

**ДОМА ОТДЫХА, ВОКЗАЛЫ, МЕСТА СОДЕРЖАНИЯ ПОД СТРАЖЕЙ И ДР.),
ПРЕДПРИЯТИЯ С НЕПРЕРЫВНЫМ ЦИКЛОМ РАБОТЫ, ВОИНСКИЕ ЧАСТИ,
РАСПОЛОЖЕННЫЕ НА ТЕРРИТОРИИ ИЗБИРАТЕЛЬНОГО УЧАСТКА,
УЧАСТКА РЕФЕРЕНДУМА:**

№ п/п	ПОЛНОЕ НАИМЕНОВАНИЕ ОРГАНИЗАЦИИ (МЕСТА ВРЕМЕННОГО ПРЕБЫВАНИЯ, ВОИНСКИЕ ЧАСТИ)	ФИО РУКОВОДИТЕЛЯ	КОНТАКТНЫЕ ТЕЛЕФОНЫ

ПАСПОРТ ИЗБИРАТЕЛЬНОГО УЧАСТКА, УЧАСТКА РЕФЕРЕНДУМА №19

Сведения об участковой избирательной комиссии

**ДАТА И НОМЕР РЕШЕНИЯ ТЕРРИТОРИАЛЬНОЙ ИЗБИРАТЕЛЬНОЙ КОМИССИИ О
ФОРМИРОВАНИИ УЧАСТКОВОЙ ИЗБИРАТЕЛЬНОЙ КОМИССИИ:**

№ 33/19 ОТ 06.06.2018

**ДАТА И НОМЕР РЕШЕНИЯ ТЕРРИТОРИАЛЬНОЙ ИЗБИРАТЕЛЬНОЙ КОМИССИИ О
НАЗНАЧЕНИИ ПРЕДСЕДАТЕЛЯ УЧАСТКОВОЙ ИЗБИРАТЕЛЬНОЙ КОМИССИИ:**

№ 33/19 ОТ 06.06.2018

**УСТАНОВЛЕННОЕ ЧИСЛО ЧЛЕНОВ УЧАСТКОВОЙ ИЗБИРАТЕЛЬНОЙ КОМИССИИ С
ПРАВОМ РЕШАЮЩЕГО ГОЛОСА:**

12

ДАТА ПРОВЕДЕНИЯ ПЕРВОГО ОРГАНИЗАЦИОННОГО ЗАСЕДАНИЯ

06.06.2018

ПАСПОРТ ИЗБИРАТЕЛЬНОГО УЧАСТКА, УЧАСТКА РЕФЕРЕНДУМА №19

Состав участковой избирательной комиссии:

1	Чернева Татьяна Юрьевна	Председатель	Орловское городское местное отделение Орловского регионального отделения Всероссийской политической партии "ЕДИНАЯ РОССИЯ"
2	Коцарева Людмила Александровна	Зам.председателя	Орловское региональное отделение политической партии "ПАТРИОТЫ РОССИИ"
3	Кузнецова Светлана Борисовна	Секретарь	Региональное отделение в Орловской области Политической партии "ГРАЖДАНСКАЯ ПОЗИЦИЯ"
4	Воропаева Антонина Николаевна	Член УИК с правом реш. голоса	Общественная организация "Орловское областное общество потребителей"
5	Игошева Виктория Владимировна	Член УИК с правом реш. голоса	Региональное отделение в Орловской области политической партии "КОММУНИСТИЧЕСКАЯ ПАРТИЯ СОЦИАЛЬНОЙ СПРАВЕДЛИВОСТИ"
6	Каржаневич Александр Израилевич	Член УИК с правом реш. голоса	Региональное отделение Политической партии СПРАВЕДЛИВАЯ РОССИЯ в Орловской области
7	Косенко Елена Алексеевна	Член УИК с правом реш. голоса	Региональное отделение в Орловской области Всероссийской политической партии "НАРОДНЫЙ АЛЬЯНС"

ПАСПОРТ ИЗБИРАТЕЛЬНОГО УЧАСТКА, УЧАСТКА РЕФЕРЕНДУМА №19

8	Мельникова Оксана Валерьевна	Член УИК с правом реш. голоса	Орловское региональное отделение Политической партии ЛДПР - Либерально- демократической партии России
9	Плахова Мария Витальевна	Член УИК с правом реш. голоса	Орловское городское отделение ОРЛОВСКОГО ОБЛАСТНОГО ОТДЕЛЕНИЯ политической партии "КОММУНИСТИЧЕСКАЯ ПАРТИЯ РОССИЙСКОЙ ФЕДЕРАЦИИ"
10	Тиняков Иван Александрович	Член УИК с правом реш. голоса	Региональное отделение в Орловской области Всероссийской политической партии "Народная партия России"
11	Хазова Татьяна Николаевна	Член УИК с правом реш. голоса	Региональное отделение в Орловской области политической партии "Демократическая партия России"
12	Шахова Валентина Леонидовна	Член УИК с правом реш. голоса	Орловское региональное отделение политической партии "Российская объединенная демократическая партия "ЯБЛОКО"