



**ТЕРРИТОРИАЛЬНАЯ ИЗБИРАТЕЛЬНАЯ КОМИССИЯ
ЖЕЛЕЗНОДОРОЖНОГО РАЙОНА ГОРОДА ОРЛА**

**ПАСПОРТ
ИЗБИРАТЕЛЬНОГО УЧАСТКА,
УЧАСТКА РЕФЕРЕНДУМА
№ 22**

ПО СОСТОЯНИЮ НА 1 ИЮЛЯ 2018

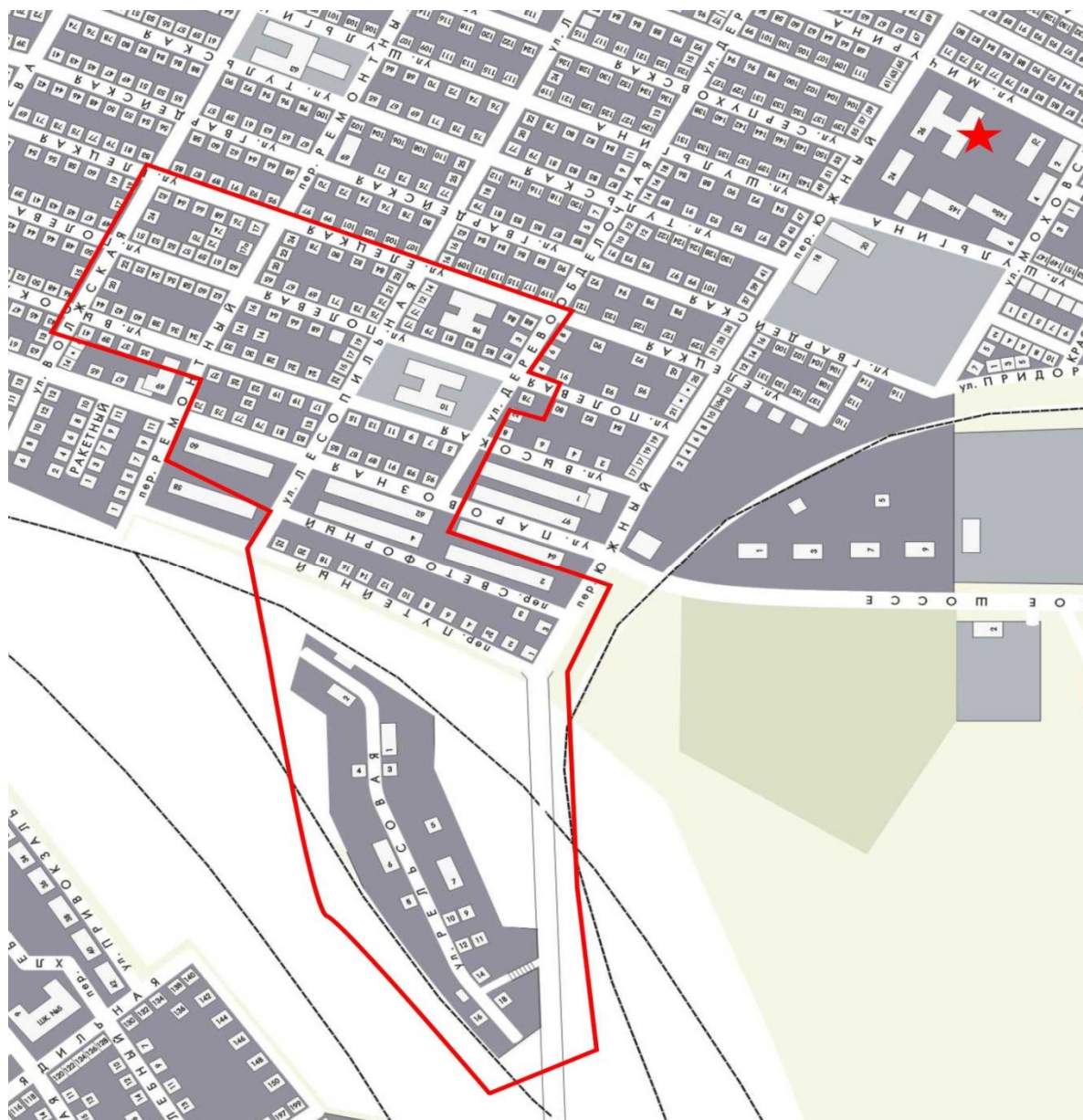
ПАСПОРТ ИЗБИРАТЕЛЬНОГО УЧАСТКА, УЧАСТКА РЕФЕРЕНДУМА №22

Оглавление

Схема расположения избирательного участка, участка референдума №22 _____	1
Фотографии избирательного участка, участка референдума №22 _____	2
Сведения об избирательном участке, участке референдума _____	3
Число избирателей _____	4
Сведения о помещениях избирательного участка, участка референдума _____	5
Оборудование участковой избирательной комиссии и помещения для голосования _____	7
Дополнительные сведения _____	9
Сведения об участковой избирательной комиссии _____	10
Состав участковой избирательной комиссии: _____	11

ПАСПОРТ ИЗБИРАТЕЛЬНОГО УЧАСТКА, УЧАСТКА РЕФЕРЕНДУМА №22

Схема расположения избирательного участка,
участка референдума № 22



1 июля 2018 г.

ПАСПОРТ ИЗБИРАТЕЛЬНОГО УЧАСТКА, УЧАСТКА РЕФЕРЕНДУМА №22

Фотографии избирательного участка, участка
референдума № 22



ПАСПОРТ ИЗБИРАТЕЛЬНОГО УЧАСТКА, УЧАСТКА РЕФЕРЕНДУМА №22

Сведения об избирательном участке, участке референдума

РЕШЕНИЕ ОБ ОБРАЗОВАНИИ ИЗБИРАТЕЛЬНОГО УЧАСТКА, УЧАСТКА РЕФЕРЕНДУМА

НАИМЕНОВАНИЕ РЕШЕНИЯ, КЕМ ПРИНЯТО РЕШЕНИЕ	ДАТА, НОМЕР РЕШЕНИЯ
Постановление Главы администрации города Орла	16 января 2013 года № 64

ПУБЛИКАЦИЯ В СМИ СПИСКА ИЗБИРАТЕЛЬНЫХ УЧАСТКОВ, УЧАСТКОВ РЕФЕРЕНДУМА

НАИМЕНОВАНИЕ СМИ	НОМЕР, ДАТА ПУБЛИКАЦИИ
«Орловская городская газета»	№4 от 02.02.2013 г.

ГРАНИЦЫ ИЗБИРАТЕЛЬНОГО УЧАСТКА, УЧАСТКА РЕФЕРЕНДУМА

ОПИСАНИЕ ГРАНИЦ	ОСОБЕННОСТИ *
<u>улицы</u> Волжская, д.20, 22, 24; Высокая, д.5, 7, 9, 11, 13, 15, 17, 19, 21, 22, 23, 24, 25, 26, 27, 28, 30, 34, 35, 36, 37, 38, 39, 40, 41, 42, 42Г; Деревообделочная, д.3, 3А; Елецкая, д.62, 64, 66, 68, 70, 72, 74, 76, 76Б, 78, 82, 88; Лесопильная, д.4, 10, 12, 13, 14, 15, 17, 19, 21, 23; Паровозная, д.60, 62, 73, 75, 75А, 77, 79, 81, 83, 85, 87, 91, 93, 95; Полевая, д.51, 52, 53, 54, 55, 56, 57, 58, 59, 60, 61, 62, 63, 64, 65, 66, 67, 68, 69, 71, 73, 75, 75А, 77, 78, 79, 81, 83, 85, 87; Рельсовая, д.1, 3, 4, 6, 7, 8, 9, 10, 11, 12, 14, 16, 18; <u>переулки</u> Путейский, д. 2А, 4, 8, 10, 12, 12А, 14, 16, 18, 20, 22; Ремонтный, д. 14, 16, 17, 17А, 19, 20, 22, 24; Светофорный, д. 2, 3, 4; Южный, д. 1, 3, 5	

* Большая протяженность территории избирательного участка, участка референдума; наличие на территории избирательного участка, участка референдума домов индивидуального жилого сектора, воинских частей, мест временного пребывания (больницы, санатории, дома отдыха, места содержания под стражей подозреваемых и обвиняемых) и др.

ПАСПОРТ ИЗБИРАТЕЛЬНОГО УЧАСТКА, УЧАСТКА РЕФЕРЕНДУМА №22

Число избирателей

ОБЩЕЕ ЧИСЛО ИЗБИРАТЕЛЕЙ ПО СОСТОЯНИЮ НА 1 ИЮЛЯ 2018 ГОДА - 1988

СВЕДЕНИЯ ОБ ИЗБИРАТЕЛЯХ ПО РАЗЛИЧНЫМ КАТЕГОРИЯМ

КАТЕГОРИЯ ИЗБИРАТЕЛЕЙ	ЧИСЛО ИЗБИРАТЕЛЕЙ
Голосующие впервые	6
В возрасте старше 70 лет	231
Избиратели с ограниченными физическими возможностями, в том числе:	
по зрению	1
по слуху	2
с нарушениями опорно-двигательного аппарата (колясочники)	3

ПАСПОРТ ИЗБИРАТЕЛЬНОГО УЧАСТКА, УЧАСТКА РЕФЕРЕНДУМА №22

Сведения о помещениях избирательного участка, участка референдума

СВЕДЕНИЯ О ПОМЕЩЕНИЯХ

НАИМЕНОВАНИЕ СВЕДЕНИЙ	УЧАСТКОВОЙ ИЗБИРАТЕЛЬНОЙ КОМИССИИ	ДЛЯ ГОЛОСОВАНИЯ	РЕЗЕРВНОГО ДЛЯ ГОЛОСОВАНИЯ
МЕСТОНАХОЖДЕНИЕ И СОБСТВЕННИКИ ПОМЕЩЕНИЙ			
Почтовый адрес, телефоны	302011 г. Орёл, пер. Южный, д.26, 55-35- 90	302011 г. Орёл, пер. Южный, д.26, 55-35- 90	
ФОРМА СОБСТВЕННОСТИ	Оперативное управление	Оперативное управление	
СОБСТВЕННИК ЗДАНИЯ, КОНТАКТНЫЕ ТЕЛЕФОНЫ			
НАИМЕНОВАНИЕ ОРГАНИЗАЦИИ, УЧРЕЖДЕНИЯ, ПРЕДПРИЯТИЯ, ЗАНИМАЮЩЕГО ДАННОЕ ПОМЕЩЕНИЕ В МЕЖВЫБОРНЫЙ ПЕРИОД, КОНТАКТНЫЕ ТЕЛЕФОНЫ	МБОУ-СОШ №33 г.Орла , 55-35-90	МБОУ-СОШ №33 г.Орла , 55-35-90	
ХАРАКТЕРИСТИКИ ПОМЕЩЕНИЙ			
ЭТАЖ, НА КОТОРОМ НАХОДИТСЯ ПОМЕЩЕНИЕ	1 этаж	2 этаж	
ПЛОЩАДЬ (КВ. М)	38,5 кв. м.	299,1 кв.м.	
НАЛИЧИЕ И ВИД ОХРАННОЙ СИСТЕМЫ	ЧОП «Альфа», Кнопка экстренного вызова (вневедомственная охрана)	ЧОП «Альфа», Кнопка экстренного вызова (вневедомственная охрана)	
СОСТОЯНИЕ ОСВЕЩЕНИЯ (ХОРОШЕЕ, УДОВЛЕТВОРИТЕЛЬНОЕ, НЕУДОВЛЕТВОРИТЕЛЬНОЕ)	УДОВЛЕТВОРИТЕЛЬНОЕ	УДОВЛЕТВОРИТЕЛЬНОЕ	
НАЛИЧИЕ СТАЦИОНАРНОГО АВАРИЙНОГО ОСВЕЩЕНИЯ	нет	Нет	
СОСТОЯНИЕ ОТОПЛЕНИЯ (ХОРОШЕЕ, УДОВЛЕТВОРИТЕЛЬНОЕ, НЕУДОВЛЕТВОРИТЕЛЬНОЕ)	УДОВЛЕТВОРИТЕЛЬНОЕ	УДОВЛЕТВОРИТЕЛЬНОЕ	
ОБОРУДОВАНИЕ ПОМЕЩЕНИЯ ПАНДУСАМИ И ИНЫМИ	нет	нет	

ПАСПОРТ ИЗБИРАТЕЛЬНОГО УЧАСТКА, УЧАСТКА РЕФЕРЕНДУМА №22

НЕОБХОДИМЫМИ
ПРИСПОСОБЛЕНИЯМИ ДЛЯ
ЛЮДЕЙ С
ОГРАНИЧЕННЫМИ
ФИЗИЧЕСКИМИ
ВОЗМОЖНОСТЯМИ

Соответствие помещений требованиям пожарной безопасности

Наличие средств пожаротушения (наименование и количество)	Огнетушители 3 – и штуки	Огнетушители 3 – и штуки
Наличие пожарной сигнализации	да	Да
Запасной выход	да	Да
Наличие схемы эвакуации	да	да

ПАСПОРТ ИЗБИРАТЕЛЬНОГО УЧАСТКА, УЧАСТКА РЕФЕРЕНДУМА №22

Оборудование участковой избирательной комиссии и помещения для голосования

ТЕХНОЛОГИЧЕСКОЕ ОБОРУДОВАНИЕ

НАИМЕНОВАНИЕ	КОЛИЧЕСТВО (ЕДИНИЦ)	СООТВЕТСТВИЕ НОРМАТИВАМ (ДА, НЕТ)	ГОД ПРИОБРЕТЕНИЯ	ЗА СЧЕТ СРЕДСТВ КАКОГО БЮДЖЕТА ПРИОБРЕТЕНО
Кабины для голосования всего в том числе:	3	да	2011	Федеральный
1-секционные	3			Федеральный
2-секционные				
3-секционные				
4-секционные				
Специальные кабины для голосования избирателей с нарушениями опорно- двигательного аппарата				
Стационарные ящики для голосования				
Стационарные ящики для голосования	1	да	2011	Федеральный
прозрачные	2	да	2014	Федеральный
Стационарные ящики для голосования полупрозрачные	1	да	2011	Федеральный
Переносные ящики для голосования	2	да	2011	Федеральный
Переносные ящики для голосования	1	да	2011	Федеральный
полупрозрачные	1	да	2014	Федеральный

ПАСПОРТ ИЗБИРАТЕЛЬНОГО УЧАСТКА, УЧАСТКА РЕФЕРЕНДУМА №22

ДОПОЛНИТЕЛЬНОЕ ОБОРУДОВАНИЕ

НАИМЕНОВАНИЕ	КОЛИЧЕСТВО (ЕДИНИЦ)	ГОД ПРИОБРЕТЕНИЯ	ЗА СЧЕТ СРЕДСТВ КАКОГО БЮДЖЕТА ПРИОБРЕТЕНО
Сейф (МЕТАЛЛИЧЕСКИЙ ящик)	1		Школьный
ГОСУДАРСТВЕННЫЙ ФЛАГ РОССИЙСКОЙ ФЕДЕРАЦИИ	1		Областной
ГОСУДАРСТВЕННЫЙ ГЕРБ РОССИЙСКОЙ ФЕДЕРАЦИИ			
ФЛАГ ОРЛОВСКОЙ ОБЛАСТИ			
ГЕРБ ОРЛОВСКОЙ ОБЛАСТИ			
ФЛАГ МУНИЦИПАЛЬНОГО ОБРАЗОВАНИЯ			
ГЕРБ МУНИЦИПАЛЬНОГО ОБРАЗОВАНИЯ			
ИНФОРМАЦИОННЫЙ СТЕНД	1		
Вывеска избирательного участка	1		Школьный
Иное оборудование (указать):			школьный

ПАСПОРТ ИЗБИРАТЕЛЬНОГО УЧАСТКА, УЧАСТКА РЕФЕРЕНДУМА №22

Сведения об участковой избирательной комиссии

**ДАТА И НОМЕР РЕШЕНИЯ ТЕРРИТОРИАЛЬНОЙ ИЗБИРАТЕЛЬНОЙ КОМИССИИ О
ФОРМИРОВАНИИ УЧАСТКОВОЙ ИЗБИРАТЕЛЬНОЙ КОМИССИИ:**

№ 33/22 ОТ 06.06.2018

**ДАТА И НОМЕР РЕШЕНИЯ ТЕРРИТОРИАЛЬНОЙ ИЗБИРАТЕЛЬНОЙ КОМИССИИ О
НАЗНАЧЕНИИ ПРЕДСЕДАТЕЛЯ УЧАСТКОВОЙ ИЗБИРАТЕЛЬНОЙ КОМИССИИ:**

№ 33/22 ОТ 06.06.2018

**УСТАНОВЛЕННОЕ ЧИСЛО ЧЛЕНОВ УЧАСТКОВОЙ ИЗБИРАТЕЛЬНОЙ КОМИССИИ С
ПРАВОМ РЕШАЮЩЕГО ГОЛОСА:**

12

ДАТА ПРОВЕДЕНИЯ ПЕРВОГО ОРГАНИЗАЦИОННОГО ЗАСЕДАНИЯ 06.06.2018

ПАСПОРТ ИЗБИРАТЕЛЬНОГО УЧАСТКА, УЧАСТКА РЕФЕРЕНДУМА №22

Состав участковой избирательной комиссии:

	ФИО	СТАТУС В КОМИССИИ	КЕМ ПРЕДЛОЖЕН В СОСТАВ КОМИССИИ
1	Зубцова Наталья Ивановна	Председатель	Орловское городское местное отделение Орловского регионального отделения Всероссийской политической партии "ЕДИНАЯ РОССИЯ"
2	Ларионов Александр Александрович	Зам.председателя	Региональное отделение в Орловской области Политической партии "ГРАЖДАНСКАЯ ПОЗИЦИЯ"
3	Тимашева Татьяна Юрьевна	Секретарь	Региональное отделение в Орловской области политической партии "Демократическая партия России"
4	Белянкина Елена Владимировна	Член УИК с правом реш. голоса	Орловская региональная общественная организация "Совет солдатских матерей"
5	Бережная Юлия Валерьевна	Член УИК с правом реш. голоса	Региональное отделение в Орловской области политической партии "КОММУНИСТИЧЕСКАЯ ПАРТИЯ СОЦИАЛЬНОЙ СПРАВЕДЛИВОСТИ"
6	Березуцкая Наталья Николаевна	Член УИК с правом реш. голоса	Региональное отделение в Орловской области Всероссийской политической партии "Народная партия России"

ПАСПОРТ ИЗБИРАТЕЛЬНОГО УЧАСТКА, УЧАСТКА РЕФЕРЕНДУМА №22

7	Бутырин Владимир Ильич	Член УИК с правом реш. голоса	Орловское городское отделение ОРЛОВСКОГО ОБЛАСТНОГО ОТДЕЛЕНИЯ политической партии "КОММУНИСТИЧЕСКАЯ ПАРТИЯ РОССИЙСКОЙ ФЕДЕРАЦИИ"
8	Маслова Марина Валерьевна	Член УИК с правом реш. голоса	Ассоциация общественных объединений "Общественный союз Орловской области"
9	Новикова Александра Игоревна	Член УИК с правом реш. голоса	Региональное отделение в Орловской области Всероссийской политической партии "НАРОДНЫЙ АЛЬЯНС"
10	Сафронова Маргарита Анатольевна	Член УИК с правом реш. голоса	Региональное отделение в Орловской области политической партии "Союз Горожан"
11	Тюлякова Алла Владимировна	Член УИК с правом реш. голоса	Орловское региональное отделение Политической партии ЛДПР - Либерально- демократической партии России
12	Шаталова Анастасия Михайловна	Член УИК с правом реш. голоса	Региональное отделение Политической партии СПРАВЕДЛИВАЯ РОССИЯ в Орловской области