



**ТЕРРИТОРИАЛЬНАЯ ИЗБИРАТЕЛЬНАЯ КОМИССИЯ
ДМИТРОВСКОГО РАЙОНА**

**ПАСПОРТ
ИЗБИРАТЕЛЬНОГО УЧАСТКА,
УЧАСТКА РЕФЕРЕНДУМА
№ 262**

ПО СОСТОЯНИЮ НА 1 ИЮЛЯ 2017

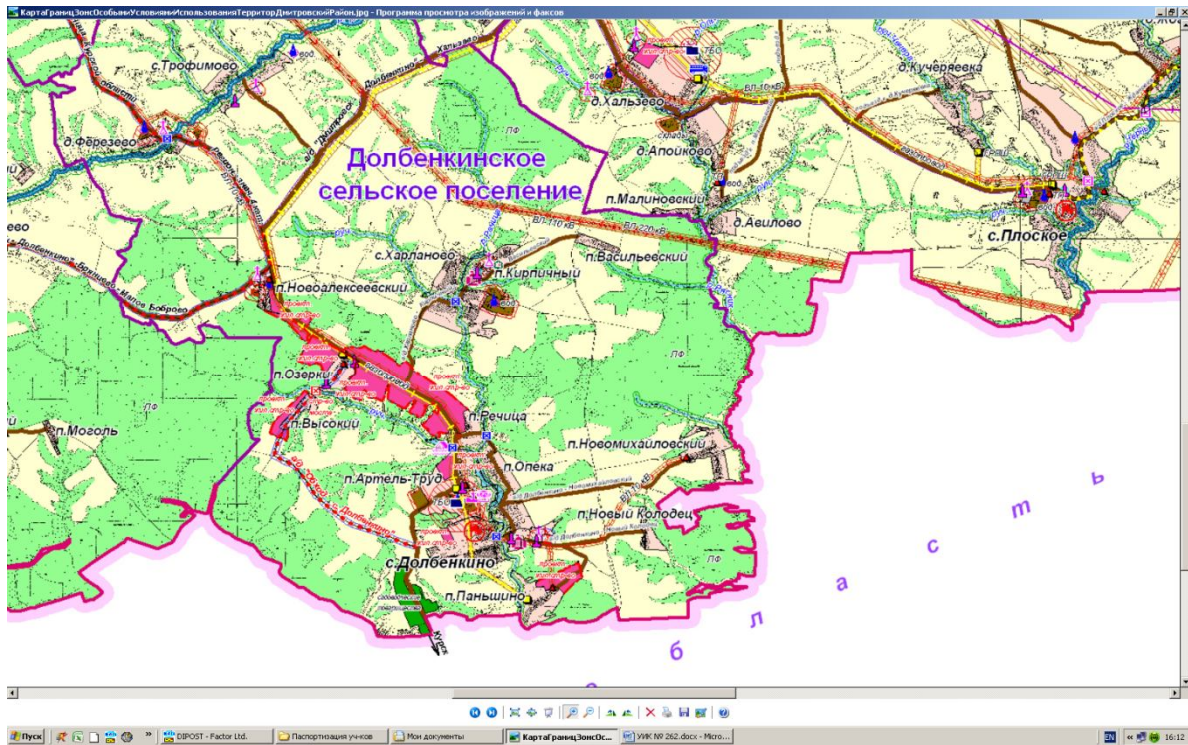
ПАСПОРТ ИЗБИРАТЕЛЬНОГО УЧАСТКА, УЧАСТКА РЕФЕРЕНДУМА №262

Оглавление

Схема расположения избирательного участка, участка референдума № 262 _____	1
Фотографии избирательного участка, участка референдума № 262 _____	2
Сведения об избирательном участке, участке референдума _____	3
Число избирателей _____	4
Сведения о помещениях избирательного участка, участка референдума _____	5
Оборудование участковой избирательной комиссии и помещения для голосования _____	6
Дополнительные сведения _____	8
Сведения об участковой избирательной комиссии _____	9
Состав участковой избирательной комиссии: _____	10

ПАСПОРТ ИЗБИРАТЕЛЬНОГО УЧАСТКА, УЧАСТКА РЕФЕРЕНДУМА №262

Схема расположения избирательного участка,
участка референдума № 262



1 декабря 2013 г.

ПАСПОРТ ИЗБИРАТЕЛЬНОГО УЧАСТКА, УЧАСТКА РЕФЕРЕНДУМА №262

Фотографии избирательного участка, участка
референдума №262



ПАСПОРТ ИЗБИРАТЕЛЬНОГО УЧАСТКА, УЧАСТКА РЕФЕРЕНДУМА №262

Сведения об избирательном участке, участке референдума

РЕШЕНИЕ ОБ ОБРАЗОВАНИИ ИЗБИРАТЕЛЬНОГО УЧАСТКА, УЧАСТКА РЕФЕРЕНДУМА

НАИМЕНОВАНИЕ РЕШЕНИЯ, КЕМ ПРИНЯТО РЕШЕНИЕ	ДАТА, НОМЕР РЕШЕНИЯ
«Об образовании избирательных участков, участков референдума, образуемых на территории Дмитровского района», постановление администрации Дмитровского района	№9 от 18 января 2013 г.

ПУБЛИКАЦИЯ В СМИ СПИСКА ИЗБИРАТЕЛЬНЫХ УЧАСТКОВ, УЧАСТКОВ РЕФЕРЕНДУМА

НАИМЕНОВАНИЕ СМИ	НОМЕР, ДАТА ПУБЛИКАЦИИ
Районная газета «Авангард»	№4 от 25 января 2013 г.

ГРАНИЦЫ ИЗБИРАТЕЛЬНОГО УЧАСТКА, УЧАСТКА РЕФЕРЕНДУМА

ОПИСАНИЕ ГРАНИЦ	ОСОБЕННОСТИ *
<u>населенные пункты Долбенкинского сельского поселения:</u> <u>села</u> Долбенкино, Харланово; <u>деревни</u> Трофимово, Ферезево; поселки Артель Труд, Васильевский, Высокий Кирпичный, Новоалексеевский, Новый Колодец, Озерки, Опека, Панышино, Речица, Новомихайловский	Наличие большого количества домов индивидуального жилого сектора*

* Большая протяженность территории избирательного участка, участка референдума; наличие на территории избирательного участка, участка референдума домов индивидуального жилого сектора, воинских частей, мест временного пребывания (больницы, санатории, дома отдыха, места содержания под стражей подозреваемых и обвиняемых) и др.

ПАСПОРТ ИЗБИРАТЕЛЬНОГО УЧАСТКА, УЧАСТКА РЕФЕРЕНДУМА №262

Число избирателей

ОБЩЕЕ ЧИСЛО ИЗБИРАТЕЛЕЙ ПО СОСТОЯНИЮ НА 1 ИЮЛЯ 2017 ГОДА - 194

СВЕДЕНИЯ ОБ ИЗБИРАТЕЛЯХ ПО РАЗЛИЧНЫМ КАТЕГОРИЯМ

КАТЕГОРИЯ ИЗБИРАТЕЛЕЙ	ЧИСЛО ИЗБИРАТЕЛЕЙ
Голосующие впервые	1
В возрасте старше 70 лет	34
Избиратели с ограниченными физическими возможностями, в том числе:	1
по зрению	
по слуху	
с нарушениями опорно-двигательного аппарата (колясочники)	1

ПАСПОРТ ИЗБИРАТЕЛЬНОГО УЧАСТКА, УЧАСТКА РЕФЕРЕНДУМА №262

Сведения о помещениях избирательного участка, участка референдума

СВЕДЕНИЯ О ПОМЕЩЕНИЯХ

НАИМЕНОВАНИЕ СВЕДЕНИЙ	УЧАСТКОВОЙ ИЗБИРАТЕЛЬНОЙ КОМИССИИ	ДЛЯ ГОЛОСОВАНИЯ	РЕЗЕРВНОГО ДЛЯ ГОЛОСОВАНИЯ
МЕСТОНАХОЖДЕНИЕ И СОБСТВЕННИКИ ПОМЕЩЕНИЙ			
Почтовый адрес, телефоны	303232 Дмитровский район, с.Долбенкино 8(48649) 2-35-30; 8(48649) 2-35-31		нет
Форма собственности	муниципальная		
Собственник здания, контактные телефоны	Администрация Долбенкинского сельского поселения 8(48649) 2-35-30; 8(48649) 2-35-31		
Наименование организации, учреждения, предприятия, занимающего данное помещение в межвыборный период, контактные телефоны	Долбенкинский сельский Дом культуры		
ХАРАКТЕРИСТИКИ ПОМЕЩЕНИЙ			
Этаж, на котором находится помещение	1		
Площадь (кв. м)	58		
Наличие и вид охранной системы	нет		
Состояние освещения (хорошее, удовлетворительное, неудовлетворительное)	хорошее		
Наличие стационарного аварийного освещения	нет		
Состояние отопления (хорошее, удовлетворительное, неудовлетворительное)	хорошее		
Оборудование помещения пандусами и иными необходимыми приспособлениями для людей с ограниченными физическими возможностями	нет		
Соответствие помещений требованиям пожарной безопасности			
Наличие средств пожаротушения (наименование и количество)	2 огнетушителя		
Наличие пожарной сигнализации	да		
Запасной выход	да		
Наличие схемы эвакуации	да		

ПАСПОРТ ИЗБИРАТЕЛЬНОГО УЧАСТКА, УЧАСТКА РЕФЕРЕНДУМА №262

Оборудование участковой избирательной комиссии и помещения для голосования

ТЕХНОЛОГИЧЕСКОЕ ОБОРУДОВАНИЕ

НАИМЕНОВАНИЕ	КОЛИЧЕСТВО (ЕДИНИЦ)	СООТВЕТСТВИЕ НОРМАТИВАМ (ДА, НЕТ)	ГОД ПРИБРЕТЕНИЯ	ЗА СЧЕТ СРЕДСТВ КАКОГО БЮДЖЕТА ПРИБРЕТЕНО
Кабины для голосования всего в том числе:	3			ФБ
1-секционные	2	нет	2008	ФБ
2-секционные	1	да	2011	ФБ
3-секционные	-	-	-	-
4-секционные	-	-	-	-
Специальные кабины для голосования избирателей с нарушениями опорно- двигательного аппарата	-	-	-	-
Стационарные ящики для голосования				
Стационарные ящики для голосования прозрачные	1	да	2011	ФБ
Стационарные ящики для голосования полупрозрачные	1	да	2011	ФБ
Переносные ящики для голосования	2	да	2014	ФБ
Переносные ящики для голосования полупрозрачные	1	да	2011	ФБ

ПАСПОРТ ИЗБИРАТЕЛЬНОГО УЧАСТКА, УЧАСТКА РЕФЕРЕНДУМА №262

ДОПОЛНИТЕЛЬНОЕ ОБОРУДОВАНИЕ

НАИМЕНОВАНИЕ	КОЛИЧЕСТВО (ЕДИНИЦ)	ГОД ПРИБРЕТЕНИЯ	ЗА СЧЕТ СРЕДСТВ КАКОГО БЮДЖЕТА ПРИБРЕТЕНО
Сейф (МЕТАЛЛИЧЕСКИЙ ящик)	1		
ГОСУДАРСТВЕННЫЙ ФЛАГ РОССИЙСКОЙ ФЕДЕРАЦИИ	1		
ГОСУДАРСТВЕННЫЙ ГЕРБ РОССИЙСКОЙ ФЕДЕРАЦИИ			
ФЛАГ ОРЛОВСКОЙ ОБЛАСТИ			
ГЕРБ ОРЛОВСКОЙ ОБЛАСТИ			
ФЛАГ МУНИЦИПАЛЬНОГО ОБРАЗОВАНИЯ			
ГЕРБ МУНИЦИПАЛЬНОГО ОБРАЗОВАНИЯ			
ИНФОРМАЦИОННЫЙ СТЕНД	1		
ВЫВЕСКА ИЗБИРАТЕЛЬНОГО УЧАСТКА	1		
ИНОЕ ОБОРУДОВАНИЕ (УКАЗАТЬ):			

ПАСПОРТ ИЗБИРАТЕЛЬНОГО УЧАСТКА, УЧАСТКА РЕФЕРЕНДУМА №262

Дополнительные сведения

Удаленность помещения для голосования:

От территориальной избирательной комиссии 18 км.,

От избирательной комиссии муниципального образования 0 км.

ПЕРЕЧЕНЬ ОРГАНИЗАЦИЙ, УЧРЕЖДЕНИЙ И ПРЕДПРИЯТИЙ, РАСПОЛОЖЕННЫХ НА ТЕРРИТОРИИ ИЗБИРАТЕЛЬНОГО УЧАСТКА, УЧАСТКА РЕФЕРЕНДУМА:

№ п/п	ПОЛНОЕ НАИМЕНОВАНИЕ ОРГАНИЗАЦИИ (МЕСТА ВРЕМЕННОГО ПРЕБЫВАНИЯ, ВОИНСКИЕ ЧАСТИ)	ФИО РУКОВОДИТЕЛЯ	КОНТАКТНЫЕ ТЕЛЕФОНЫ
1	ООО «Орел-Агропром»	Казорин М.А.	8(48649) 2-35-18
2	Долбенкинский ФАП	Кириенко Н.Е.	
3	Долбенкинское почтовое отделение	Куприкова Е.А.	8(48649) 2-35-44
4	МБОУ Долбенкинская ООШ	Манухина Е.Ф.	8(48649) 2-35-23
5	ИП Алешкин М.И. Магазин Продукты	Алешкин М.И.	

ПАСПОРТ ИЗБИРАТЕЛЬНОГО УЧАСТКА, УЧАСТКА РЕФЕРЕНДУМА №262

Сведения об участковой избирательной комиссии

**ДАТА И НОМЕР РЕШЕНИЯ ТЕРРИТОРИАЛЬНОЙ ИЗБИРАТЕЛЬНОЙ КОМИССИИ О
ФОРМИРОВАНИИ УЧАСТКОВОЙ ИЗБИРАТЕЛЬНОЙ КОМИССИИ:**

14 МАРТА 2013 № 5

**ДАТА И НОМЕР РЕШЕНИЯ ТЕРРИТОРИАЛЬНОЙ ИЗБИРАТЕЛЬНОЙ КОМИССИИ О
НАЗНАЧЕНИИ ПРЕДСЕДАТЕЛЯ УЧАСТКОВОЙ ИЗБИРАТЕЛЬНОЙ КОМИССИИ:**

14 МАРТА 2013 № 5

**УСТАНОВЛЕННОЕ ЧИСЛО ЧЛЕНОВ УЧАСТКОВОЙ ИЗБИРАТЕЛЬНОЙ КОМИССИИ С
ПРАВОМ РЕШАЮЩЕГО ГОЛОСА:**

7

ДАТА ПРОВЕДЕНИЯ ПЕРВОГО ОРГАНИЗАЦИОННОГО ЗАСЕДАНИЯ

18 МАРТА 2013

ПАСПОРТ ИЗБИРАТЕЛЬНОГО УЧАСТКА, УЧАСТКА РЕФЕРЕНДУМА №262

Состав участковой избирательной комиссии:

	ФИО	СТАТУС В КОМИССИИ	КЕМ ПРЕДЛОЖЕН В СОСТАВ КОМИССИИ
1	СИДОРОВ ЕВГЕНИЙ ВЛАДИМИРОВИЧ	ПРЕДСЕДАТЕЛЬ	ДМИТРОВСКОЕ МЕСТНОЕ ОТДЕЛЕНИЕ ОРО ВПП «ЕДИНАЯ РОССИЯ»
2	КУЗНЕЦОВ АЛЕКСАНДР НИКОЛАЕВИЧ	ЗАМЕСТИТЕЛЬ ПРЕДСЕДАТЕЛЯ	РОО ВПП «ПРАВое ДЕЛО»
3	ЛЕВИНА ЕЛЕНА ВАЛЕРЬЕВНА	СЕКРЕТАРЬ	РО В ОО ВПП «НАРОДНЫЙ АЛЬЯНС»
4	МОЖАЕВА ЖАННА НИКОЛАЕВНА	ЧЛЕН КОМИССИИ	ООО ВОО «ВСЕРОССИЙСКОЕ ОБЩЕСТВО ОХРАНЫ ПАМЯТНИКОВ ИСТОРИИ И КУЛЬТУРЫ»
5	СВИТЕНКОВ ИВАН СЕРГЕЕВИЧ	ЧЛЕН КОМИССИИ	ДМИТРОВСКОЕ РАЙОННОЕ ОТДЕЛЕНИЕ ОРО ПП КПРФ
6	ТИМАТКОВ СЕРГЕЙ ИВАНОВИЧ	ЧЛЕН КОМИССИИ	ФЕДЕРАЦИЯ ПРОФСОЮЗОВ ОРЛОВСКОЙ ОБЛАСТИ
7	КИСЕЛЕВ ВЯЧЕСЛАВ ПАВЛОВИЧ	ЧЛЕН КОМИССИИ	ОРО ПП ЛДПР