



**ТЕРРИТОРИАЛЬНАЯ ИЗБИРАТЕЛЬНАЯ КОМИССИЯ
ДМИТРОВСКОГО РАЙОНА**

**ПАСПОРТ
ИЗБИРАТЕЛЬНОГО УЧАСТКА,
УЧАСТКА РЕФЕРЕНДУМА
№ 270**

ПО СОСТОЯНИЮ НА 1 ИЮЛЯ 2017

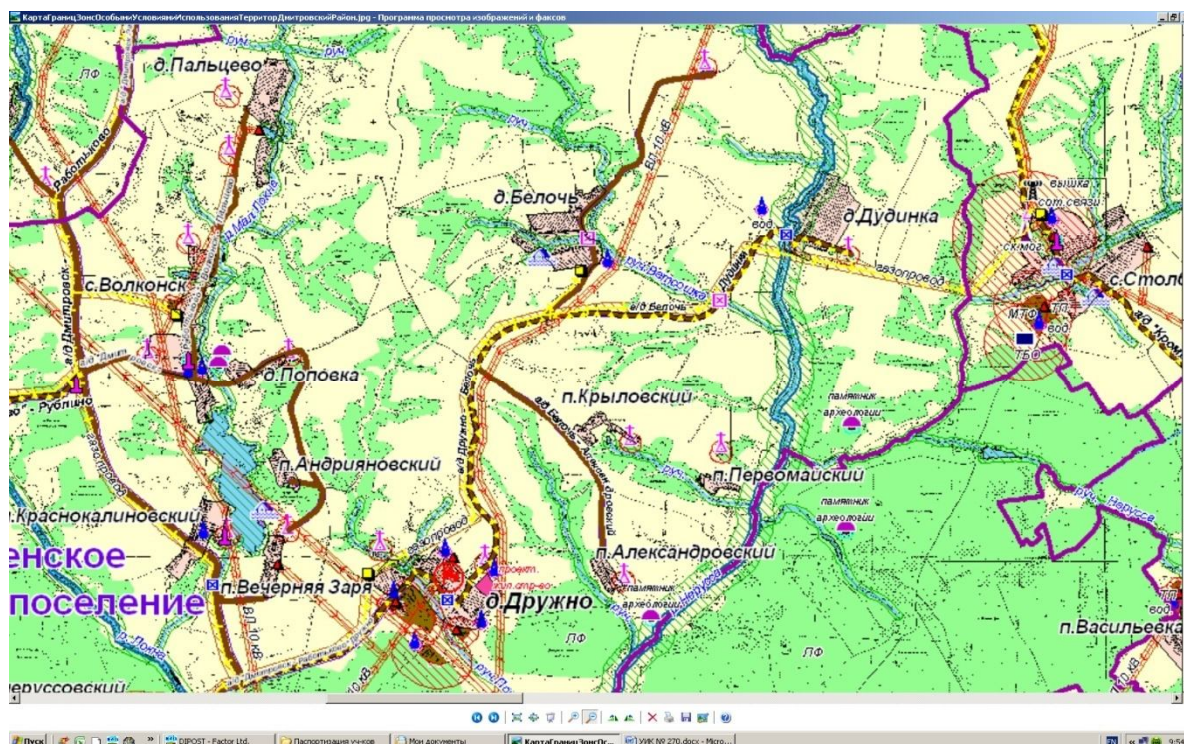
ПАСПОРТ ИЗБИРАТЕЛЬНОГО УЧАСТКА, УЧАСТКА РЕФЕРЕНДУМА №270

Оглавление

Схема расположения избирательного участка, участка референдума № 270 _____	1
Фотографии избирательного участка, участка референдума № 270 _____	2
Сведения об избирательном участке, участке референдума _____	3
Число избирателей _____	4
Сведения о помещениях избирательного участка, участка референдума _____	5
Оборудование участковой избирательной комиссии и помещения для голосования _____	6
Дополнительные сведения _____	8
Сведения об участковой избирательной комиссии _____	9
Состав участковой избирательной комиссии: _____	10

ПАСПОРТ ИЗБИРАТЕЛЬНОГО УЧАСТКА, УЧАСТКА РЕФЕРЕНДУМА №270

Схема расположения избирательного участка,
участка референдума № 270



1 декабря 2013 г.

ПАСПОРТ ИЗБИРАТЕЛЬНОГО УЧАСТКА,
УЧАСТКА РЕФЕРЕНДУМА №270

Фотографии избирательного участка, участка
референдума №270



ПАСПОРТ ИЗБИРАТЕЛЬНОГО УЧАСТКА, УЧАСТКА РЕФЕРЕНДУМА №270

Сведения об избирательном участке, участке референдума

РЕШЕНИЕ ОБ ОБРАЗОВАНИИ ИЗБИРАТЕЛЬНОГО УЧАСТКА, УЧАСТКА РЕФЕРЕНДУМА

НАИМЕНОВАНИЕ РЕШЕНИЯ, КЕМ ПРИНЯТО РЕШЕНИЕ	ДАТА, НОМЕР РЕШЕНИЯ
«Об образовании избирательных участков, участков референдума, образуемых на территории Дмитровского района», постановление администрации Дмитровского района	№9 от 18 января 2013 г.

ПУБЛИКАЦИЯ В СМИ СПИСКА ИЗБИРАТЕЛЬНЫХ УЧАСТКОВ, УЧАСТКОВ РЕФЕРЕНДУМА

НАИМЕНОВАНИЕ СМИ	НОМЕР, ДАТА ПУБЛИКАЦИИ
Районная газета «Авангард»	№4 от 25 января 2013 г.

ГРАНИЦЫ ИЗБИРАТЕЛЬНОГО УЧАСТКА, УЧАСТКА РЕФЕРЕНДУМА

ОПИСАНИЕ ГРАНИЦ	ОСОБЕННОСТИ *
<u>населенные пункты Друженского сельского поселения:</u> <u>село</u> Волконск; <u>деревни</u> Белочь, Дружно, Дудинка, <u>поселки</u> Александровский, Вечерняя Заря, Первомайский, Крыловский, Поповка, Пальцево, Андрияновский, Краснокалиновский,	Наличие большого количества домов индивидуального жилого сектора*

* Большая протяженность территории избирательного участка, участка референдума; наличие на территории избирательного участка, участка референдума домов индивидуального жилого сектора, воинских частей, мест временного пребывания (больницы, санатории, дома отдыха, места содержания под стражей подозреваемых и обвиняемых) и др.

ПАСПОРТ ИЗБИРАТЕЛЬНОГО УЧАСТКА, УЧАСТКА РЕФЕРЕНДУМА №270

Число избирателей

ОБЩЕЕ ЧИСЛО ИЗБИРАТЕЛЕЙ ПО СОСТОЯНИЮ НА 1 ИЮЛЯ 2017 ГОДА - 414

СВЕДЕНИЯ ОБ ИЗБИРАТЕЛЯХ ПО РАЗЛИЧНЫМ КАТЕГОРИЯМ

КАТЕГОРИЯ ИЗБИРАТЕЛЕЙ	ЧИСЛО ИЗБИРАТЕЛЕЙ
Голосующие впервые	3
В возрасте старше 70 лет	51
Избиратели с ограниченными физическими возможностями, в том числе:	1
по зрению	1
по слуху	
с нарушениями опорно-двигательного аппарата (колясочники)	

ПАСПОРТ ИЗБИРАТЕЛЬНОГО УЧАСТКА, УЧАСТКА РЕФЕРЕНДУМА №270

Сведения о помещениях избирательного участка, участка референдума

СВЕДЕНИЯ О ПОМЕЩЕНИЯХ

НАИМЕНОВАНИЕ СВЕДЕНИЙ	УЧАСТКОВОЙ ИЗБИРАТЕЛЬНОЙ КОМИССИИ	ДЛЯ ГОЛОСОВАНИЯ	РЕЗЕРВНОГО ДЛЯ ГОЛОСОВАНИЯ
МЕСТОНАХОЖДЕНИЕ И СОБСТВЕННИКИ ПОМЕЩЕНИЙ			
Почтовый адрес, телефоны	303256 Дмитровский район, д. Дружно 8(48649) 2-44-81; 8(48649) 2-44-81		нет
Форма собственности	муниципальная		
Собственник здания, контактные телефоны	Администрация Друженского сельского поселения 8(48649) 2-44-81; 8(48649) 2-44-81		
Наименование организации, учреждения, предприятия, занимающего данное помещение в межвыборный период, контактные телефоны	Администрация Друженского сельского поселения 8(48649) 2-44-81; 8(48649) 2-44-81		
ХАРАКТЕРИСТИКИ ПОМЕЩЕНИЙ			
Этаж, на котором находится помещение	1		
Площадь (кв. м)	54		
Наличие и вид охранной системы	нет		
Состояние освещения (хорошее, удовлетворительное, неудовлетворительное)	хорошее		
Наличие стационарного аварийного освещения	нет		
Состояние отопления (хорошее, удовлетворительное, неудовлетворительное)	хорошее		
Оборудование помещения пандусами и иными необходимыми приспособлениями для людей с ограниченными физическими возможностями	нет		
Соответствие помещений требованиям пожарной безопасности			
Наличие средств пожаротушения (наименование и количество)	2 огнетушителя		
Наличие пожарной сигнализации	нет		
Запасной выход	нет		
Наличие схемы эвакуации	да		

ПАСПОРТ ИЗБИРАТЕЛЬНОГО УЧАСТКА, УЧАСТКА РЕФЕРЕНДУМА №270

Оборудование участковой избирательной комиссии и помещения для голосования

ТЕХНОЛОГИЧЕСКОЕ ОБОРУДОВАНИЕ

НАИМЕНОВАНИЕ	КОЛИЧЕСТВО (ЕДИНИЦ)	СООТВЕТСТВИЕ НОРМАТИВАМ (ДА, НЕТ)	ГОД ПРИОБРЕТЕНИЯ	ЗА СЧЕТ СРЕДСТВ КАКОГО БЮДЖЕТА ПРИОБРЕТЕНО
Кабины для голосования всего в том числе:	3			ФБ
1-секционные	2	нет	2008	ФБ
2-секционные	1	да	2011	ФБ
3-секционные	-	-	-	-
4-секционные	-	-	-	-
Специальные кабины для голосования избирателей с нарушениями опорно- двигательного аппарата	-	-	-	-
Стационарные ящики для голосования				
Стационарные ящики для голосования прозрачные	1	да	2011	ФБ
Стационарные ящики для голосования полупрозрачные	1	да	2014	ФБ
Переносные ящики для голосования	1	да	2014	ФБ
Переносные ящики для голосования полупрозрачные	1	да	2011	ФБ

ПАСПОРТ ИЗБИРАТЕЛЬНОГО УЧАСТКА, УЧАСТКА РЕФЕРЕНДУМА №270

ДОПОЛНИТЕЛЬНОЕ ОБОРУДОВАНИЕ

НАИМЕНОВАНИЕ	КОЛИЧЕСТВО (ЕДИНИЦ)	ГОД ПРИОБРЕТЕНИЯ	ЗА СЧЕТ СРЕДСТВ КАКОГО БЮДЖЕТА ПРИОБРЕТЕНО
Сейф (металлический ящик)	1		
Государственный флаг Российской Федерации	1		
Государственный герб Российской Федерации			
Флаг Орловской области			
Герб Орловской области			
Флаг муниципального образования			
Герб муниципального образования			
Информационный стенд	1		
Вывеска избирательного участка	1		
Иное оборудование (указать):			

ПАСПОРТ ИЗБИРАТЕЛЬНОГО УЧАСТКА, УЧАСТКА РЕФЕРЕНДУМА №270

Дополнительные сведения

Удаленность помещения для голосования:

От территориальной избирательной комиссии 10 км.,

От избирательной комиссии муниципального образования 0 км.

ПЕРЕЧЕНЬ ОРГАНИЗАЦИЙ, УЧРЕЖДЕНИЙ И ПРЕДПРИЯТИЙ, РАСПОЛОЖЕННЫХ НА ТЕРРИТОРИИ ИЗБИРАТЕЛЬНОГО УЧАСТКА, УЧАСТКА РЕФЕРЕНДУМА:

№ п/п	ПОЛНОЕ НАИМЕНОВАНИЕ ОРГАНИЗАЦИИ (МЕСТА ВРЕМЕННОГО ПРЕБЫВАНИЯ, ВОИНСКИЕ ЧАСТИ)	ФИО РУКОВОДИТЕЛЯ	КОНТАКТНЫЕ ТЕЛЕФОНЫ
1	Друженское почтовое отделение	Терещенкова С.В.	
2	ООО «Общепит» Магазин № 57	Игнатова Н.Е.	
3	ИП Безбородкин Магазин Продукты	Безбородкин Г.И.	

ПАСПОРТ ИЗБИРАТЕЛЬНОГО УЧАСТКА, УЧАСТКА РЕФЕРЕНДУМА №270

Сведения об участковой избирательной комиссии

**ДАТА И НОМЕР РЕШЕНИЯ ТЕРРИТОРИАЛЬНОЙ ИЗБИРАТЕЛЬНОЙ КОМИССИИ О
ФОРМИРОВАНИИ УЧАСТКОВОЙ ИЗБИРАТЕЛЬНОЙ КОМИССИИ:**

14 МАРТА 2013 № 5

**ДАТА И НОМЕР РЕШЕНИЯ ТЕРРИТОРИАЛЬНОЙ ИЗБИРАТЕЛЬНОЙ КОМИССИИ О
НАЗНАЧЕНИИ ПРЕДСЕДАТЕЛЯ УЧАСТКОВОЙ ИЗБИРАТЕЛЬНОЙ КОМИССИИ:**

14 МАРТА 2013 № 5

**УСТАНОВЛЕННОЕ ЧИСЛО ЧЛЕНОВ УЧАСТКОВОЙ ИЗБИРАТЕЛЬНОЙ КОМИССИИ С
ПРАВОМ РЕШАЮЩЕГО ГОЛОСА:**

7

ДАТА ПРОВЕДЕНИЯ ПЕРВОГО ОРГАНИЗАЦИОННОГО ЗАСЕДАНИЯ

19 МАРТА 2013

ПАСПОРТ ИЗБИРАТЕЛЬНОГО УЧАСТКА, УЧАСТКА РЕФЕРЕНДУМА №270

Состав участковой избирательной комиссии:

	ФИО	Статус в комиссии	Кем предложен в состав комиссии
1	Колбасова Анжелика Анатольевна	председатель	РОО ВПП «ПРАВОЕ ДЕЛО»
2	Блинкова Валентина Дмитриевна	Заместитель председателя	РО ВОО «Молодая гвардия Единой России» в орловской области
3	Акимцева Валентина Васильевна	секретарь	АООО «ОБЩЕСТВЕННАЯ ПАЛАТА»
4	Амелина Ирина Александровна	Член комиссии	ОООО ИНВАЛИДОВ «СОЮЗ ЧЕРНОБЫЛЬ»
5	Глумакова Светлана Федоровна	Член комиссии	ДМИТРОВСКОЕ РАЙОННОЕ ОТДЕЛЕНИЕ ООО ПП КПРФ
6	Цуканова Наталья Николаевна	Член комиссии	ОРО ПП ЛДПР
7	Паршина Людмила Анатольевна	Член комиссии	ДМИТРОВСКОЕ МЕСТНОЕ ОТДЕЛЕНИЕ ОРО ВПП «ЕДИНАЯ РОССИЯ»