



**ТЕРРИТОРИАЛЬНАЯ ИЗБИРАТЕЛЬНАЯ КОМИССИЯ
МАЛОАРХАНГЕЛЬСКОГО РАЙОНА**

**ПАСПОРТ
ИЗБИРАТЕЛЬНОГО УЧАСТКА,
УЧАСТКА РЕФЕРЕНДУМА
№ 465**

ПО СОСТОЯНИЮ НА 1 ИЮЛЯ 2018

ПАСПОРТ ИЗБИРАТЕЛЬНОГО УЧАСТКА, УЧАСТКА РЕФЕРЕНДУМА №465

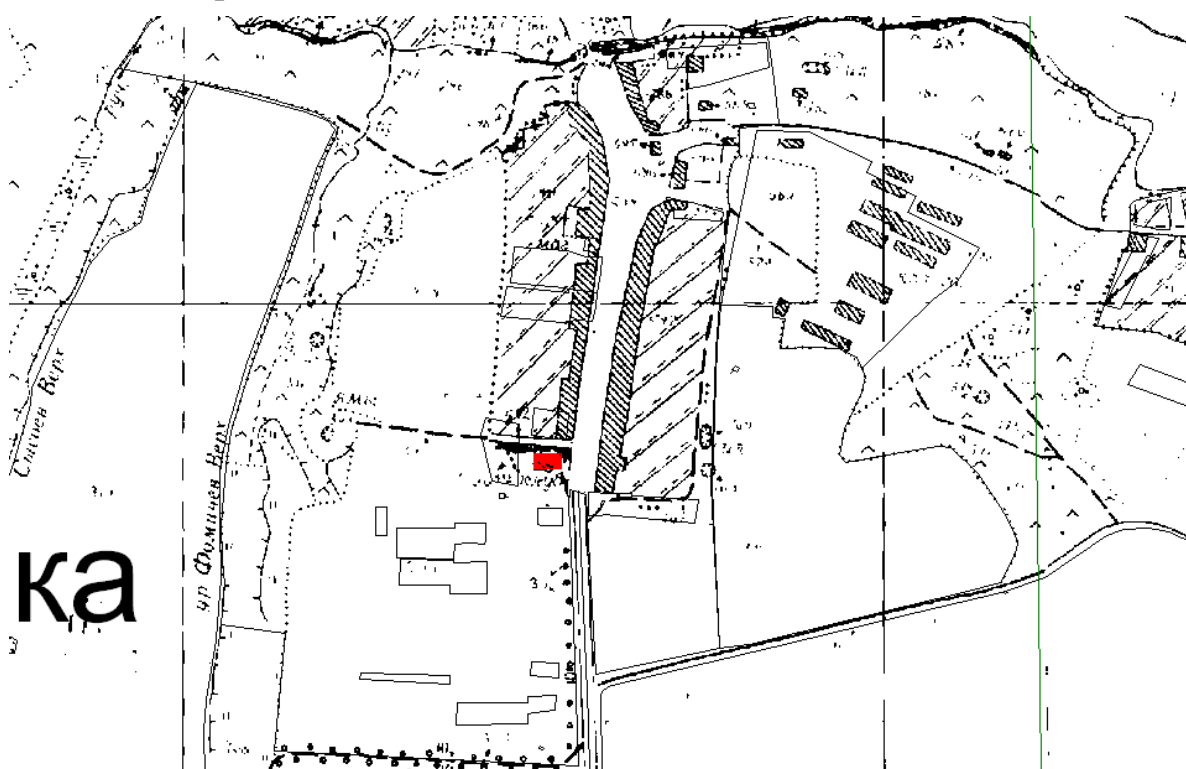
Оглавление

Схема расположения избирательного участка, участка референдума № 465 _____	1
Фотографии избирательного участка, участка референдума № 465 _____	2
Сведения об избирательном участке, участке референдума _____	4
Число избирателей _____	5
Сведения о помещениях избирательного участка, участка референдума _____	6
Оборудование участковой избирательной комиссии и помещения для голосования _____	8
Дополнительные сведения _____	10
Сведения об участковой избирательной комиссии _____	11
Состав участковой избирательной комиссии: _____	12

ПАСПОРТ ИЗБИРАТЕЛЬНОГО УЧАСТКА, УЧАСТКА РЕФЕРЕНДУМА №465

Схема расположения избирательного участка,
участка референдума № 465

д. Александровка



Условные обозначения:



- Избирательный участок № 465

1 июля 2018 г.

ПАСПОРТ ИЗБИРАТЕЛЬНОГО УЧАСТКА,
УЧАСТКА РЕФЕРЕНДУМА №465

Фотографии избирательного участка, участка
референдума № 465



ПАСПОРТ ИЗБИРАТЕЛЬНОГО УЧАСТКА, УЧАСТКА РЕФЕРЕНДУМА №465



ПАСПОРТ ИЗБИРАТЕЛЬНОГО УЧАСТКА, УЧАСТКА РЕФЕРЕНДУМА №465

Сведения об избирательном участке, участке референдума

РЕШЕНИЕ ОБ ОБРАЗОВАНИИ ИЗБИРАТЕЛЬНОГО УЧАСТКА, УЧАСТКА РЕФЕРЕНДУМА

НАИМЕНОВАНИЕ РЕШЕНИЯ, КЕМ ПРИНЯТО РЕШЕНИЕ	ДАТА, НОМЕР РЕШЕНИЯ
Постановление администрации Малоархангельского района «Об образовании избирательных участков, участков референдума, образуемых на территории Малоархангельского района»	10 января 2013 года №1
в редакции Постановления администрации Малоархангельского района «О внесении изменений в постановление администрации Малоархангельского района от 10 января 2013 года № 1 «Об образовании избирательных участков, участков референдума, образуемых на территории Малоархангельского района»	31 января 2018 года № 58

ПУБЛИКАЦИЯ В СМИ СПИСКА ИЗБИРАТЕЛЬНЫХ УЧАСТКОВ, УЧАСТКОВ РЕФЕРЕНДУМА

НАИМЕНОВАНИЕ СМИ	НОМЕР, ДАТА ПУБЛИКАЦИИ
Газета Малоархангельского района Орловской области «Звезда»	№ 4(9314) 22 января 2013 года
Газета Малоархангельского района Орловской области «Звезда»	9 февраля 2018 года № 5 (9643)

ГРАНИЦЫ ИЗБИРАТЕЛЬНОГО УЧАСТКА, УЧАСТКА РЕФЕРЕНДУМА

ОПИСАНИЕ ГРАНИЦ	ОСОБЕННОСТИ
д.Александровка, д.Верхняя Гнилуша, д.Елизаветино, д.Нижняя Гнилуша, с.Никольское	

ПАСПОРТ ИЗБИРАТЕЛЬНОГО УЧАСТКА, УЧАСТКА РЕФЕРЕНДУМА №465

Число избирателей

ОБЩЕЕ ЧИСЛО ИЗБИРАТЕЛЕЙ ПО СОСТОЯНИЮ НА 1 ИЮЛЯ 2018 ГОДА: 251

СВЕДЕНИЯ ОБ ИЗБИРАТЕЛЯХ ПО РАЗЛИЧНЫМ КАТЕГОРИЯМ

КАТЕГОРИЯ ИЗБИРАТЕЛЕЙ	ЧИСЛО ИЗБИРАТЕЛЕЙ
Голосующие впервые	2
В возрасте старше 70 лет	40
Избиратели с ограниченными физическими возможностями, в том числе:	25
по зрению	3
по слуху	1
с нарушениями опорно-двигательного аппарата (колясочники)	4

ПАСПОРТ ИЗБИРАТЕЛЬНОГО УЧАСТКА, УЧАСТКА РЕФЕРЕНДУМА №465

Сведения о помещениях избирательного участка, участка референдума

СВЕДЕНИЯ О ПОМЕЩЕНИЯХ

НАИМЕНОВАНИЕ СВЕДЕНИЙ	УЧАСТКОВОЙ ИЗБИРАТЕЛЬНОЙ КОМИССИИ	ДЛЯ ГОЛОСОВАНИЯ	РЕЗЕРВНОГО ДЛЯ ГОЛОСОВАНИЯ
МЕСТОНАХОЖДЕНИЕ И СОБСТВЕННИКИ ПОМЕЩЕНИЙ			
Почтовый адрес, телефоны	303379, Орловская область Малоархангельский район д.Александровка, ул. Центральная, д. 25 2-56-48	303379, Орловская область Малоархангельский район д.Александровка, ул. Центральная. д. 25 2-56-48	
ФОРМА СОБСТВЕННОСТИ	Муниципальная собственность	Муниципальная собственность	
СОБСТВЕННИК ЗДАНИЯ, КОНТАКТНЫЕ ТЕЛЕФОНЫ	Муниципальное образование Ленинское сельское поселение	Муниципальное образование Ленинское сельское поселение	
НАИМЕНОВАНИЕ ОРГАНИЗАЦИИ, УЧРЕЖДЕНИЯ, ПРЕДПРИЯТИЯ, ЗАНИМАЮЩЕГО ДАННОЕ ПОМЕЩЕНИЕ В МЕЖВЫБОРНЫЙ ПЕРИОД, КОНТАКТНЫЕ ТЕЛЕФОНЫ	Сельский Дом Культуры	Сельский Дом Культуры	
ХАРАКТЕРИСТИКИ ПОМЕЩЕНИЙ 1-ЭТАЖНОЕ ЗДАНИЕ			
Этаж, на котором находится помещение	1 этаж		
Площадь (кв. м)			
Наличие и вид охранной системы			
Состояние освещения (хорошее, удовлетворительное, неудовлетворительное)	УДОВЛЕТВОРИТЕЛЬНОЕ		
Наличие стационарного аварийного освещения			
Состояние отопления (хорошее, удовлетворительное, неудовлетворительное,	НЕУДОВЛЕТВОРИТЕЛЬНОЕ		

ПАСПОРТ ИЗБИРАТЕЛЬНОГО УЧАСТКА, УЧАСТКА РЕФЕРЕНДУМА №465

НЕУДОВЛЕТВОРИТЕЛЬНОЕ)

ОБОРУДОВАНИЕ
ПОМЕЩЕНИЯ ПАНДУСАМИ
И ИНЫМИ
НЕОБХОДИМЫМИ
ПРИСПОСОБЛЕНИЯМИ ДЛЯ
ЛЮДЕЙ С
ОГРАНИЧЕННЫМИ
ФИЗИЧЕСКИМИ
ВОЗМОЖНОСТЯМИ

Соответствие помещений требованиям пожарной безопасности

Наличие средств пожаротушения (наименование и количество)	В соответствии с нормативами
Наличие пожарной сигнализации	да
Запасной выход	да
Наличие схемы эвакуации	да

ПАСПОРТ ИЗБИРАТЕЛЬНОГО УЧАСТКА, УЧАСТКА РЕФЕРЕНДУМА №465

Оборудование участковой избирательной комиссии и помещения для голосования

ТЕХНОЛОГИЧЕСКОЕ ОБОРУДОВАНИЕ

НАИМЕНОВАНИЕ	КОЛИЧЕСТВО (ЕДИНИЦ)	СООТВЕТСТВИЕ НОРМАТИВАМ (ДА, НЕТ)	ГОД ПРИОБРЕТЕНИЯ	ЗА СЧЕТ СРЕДСТВ КАКОГО БЮДЖЕТА ПРИОБРЕТЕНО
Кабины для голосования ВСЕГО	3	да		
в том числе:				
1-секционные	2	да	2007	
2-секционные	1	да	2011	
3-секционные				
4-секционные				
Специальные кабины для голосования избирателей с нарушениями опорно- двигательного аппарата				
Стационарные ящики для голосования всего, в том числе:	1	да		
прозрачные	1	да	2014	
Переносные ящики для голосования всего, в том числе:	2	да		
прозрачные	2	да	2014	

ПАСПОРТ ИЗБИРАТЕЛЬНОГО УЧАСТКА, УЧАСТКА РЕФЕРЕНДУМА №465

ДОПОЛНИТЕЛЬНОЕ ОБОРУДОВАНИЕ

НАИМЕНОВАНИЕ	КОЛИЧЕСТВО (ЕДИНИЦ)	ГОД ПРИОБРЕТЕНИЯ	ЗА СЧЕТ СРЕДСТВ КАКОГО БЮДЖЕТА ПРИОБРЕТЕНО
Сейф (металлический ящик)			
Государственный флаг Российской Федерации	1	2014	
Государственный герб Российской Федерации			
Флаг Орловской области	1	2014	
Герб Орловской области			
Флаг муниципального образования			
Герб муниципального образования			
Информационный стенд	1		
Вывеска избирательного участка	1		
Иное оборудование (указать):			

ПАСПОРТ ИЗБИРАТЕЛЬНОГО УЧАСТКА, УЧАСТКА РЕФЕРЕНДУМА №465

Сведения об участковой избирательной комиссии

**ДАТА И НОМЕР РЕШЕНИЯ ТЕРРИТОРИАЛЬНОЙ ИЗБИРАТЕЛЬНОЙ КОМИССИИ О
ФОРМИРОВАНИИ УЧАСТКОВОЙ ИЗБИРАТЕЛЬНОЙ КОМИССИИ, РЕШЕНИЯ О
ВНЕСЕНИИ ИЗМЕНЕНИЙ В СОСТАВ УЧАСТКОВОЙ ИЗБИРАТЕЛЬНОЙ КОМИССИИ:**

№ 34/176 ОТ 06.06.2018

**ДАТА И НОМЕР РЕШЕНИЯ ТЕРРИТОРИАЛЬНОЙ ИЗБИРАТЕЛЬНОЙ КОМИССИИ О
НАЗНАЧЕНИИ ПРЕДСЕДАТЕЛЯ УЧАСТКОВОЙ ИЗБИРАТЕЛЬНОЙ КОМИССИИ:**

№ 34/176 ОТ 06.06.2018

**ДАТА И НОМЕР РЕШЕНИЯ ТЕРРИТОРИАЛЬНОЙ ИЗБИРАТЕЛЬНОЙ КОМИССИИ О
ВНЕСЕНИИ ИЗМЕНЕНИЙ В СОСТАВ УЧАСТКОВОЙ ИЗБИРАТЕЛЬНОЙ КОМИССИИ**

**УСТАНОВЛЕННОЕ ЧИСЛО ЧЛЕНОВ УЧАСТКОВОЙ ИЗБИРАТЕЛЬНОЙ КОМИССИИ С
ПРАВОМ РЕШАЮЩЕГО ГОЛОСА:**

7

ДАТА ПРОВЕДЕНИЯ ПЕРВОГО ОРГАНИЗАЦИОННОГО ЗАСЕДАНИЯ

06.06.2018

ПАСПОРТ ИЗБИРАТЕЛЬНОГО УЧАСТКА, УЧАСТКА РЕФЕРЕНДУМА №465

Состав участковой избирательной комиссии:

ФИО	СТАТУС В КОМИССИИ	КЕМ ПРЕДЛОЖЕН В СОСТАВ КОМИССИИ
Сопронова Людмила Васильевна	Председатель комиссии	Территориальный союз организаций профсоюзов «Федерация профсоюзов Орловской области»
Цунина Виктория Григорьевна	Заместитель председателя комиссии	Региональное отделение Политической партии Справедливая Россия в Орловской области
Комракова Татьяна Владимировна	Секретарь комиссии	Малоархангельское местное отделение Орловского регионального отделения Всероссийской политической партии "ЕДИНАЯ РОССИЯ"
Калугина Надежда Анатольевна	Член комиссии с правом решающего голоса	Региональное отделение в Орловской области Всероссийской политической партии "Народная партия России"
Клёсов Павел Михайлович	Член комиссии с правом решающего голоса	Орловское региональное отделение Политической партии ЛДПР - Либерально-демократической партии России
Тюрин Сергей Александрович	Член комиссии с правом решающего голоса	Орловское областное отделение общероссийской общественной организации "Всероссийское общество охраны природы"
Хамылова Ирина Владимировна	Член комиссии с правом решающего голоса	Малоархангельское районное отделение ОРЛОВСКОГО ОБЛАСТНОГО ОТДЕЛЕНИЯ политической партии "КОММУНИСТИЧЕСКАЯ ПАРТИЯ РОССИЙСКОЙ ФЕДЕРАЦИИ"