



**ТЕРРИТОРИАЛЬНАЯ ИЗБИРАТЕЛЬНАЯ КОМИССИЯ  
МАЛОАРХАНГЕЛЬСКОГО РАЙОНА**

**ПАСПОРТ  
ИЗБИРАТЕЛЬНОГО УЧАСТКА,  
УЧАСТКА РЕФЕРЕНДУМА  
№ 468**

ПО СОСТОЯНИЮ НА 1 ИЮЛЯ 2018

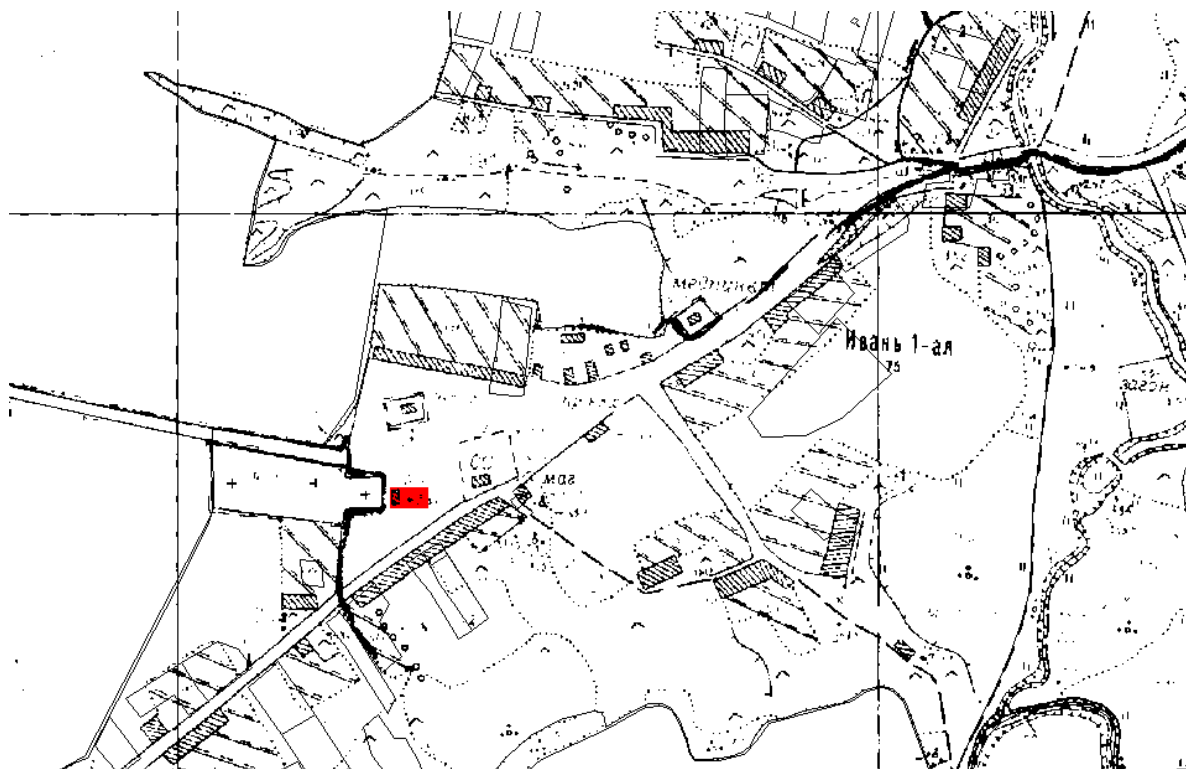
# ПАСПОРТ ИЗБИРАТЕЛЬНОГО УЧАСТКА, УЧАСТКА РЕФЕРЕНДУМА №468

## Оглавление

Схема расположения избирательного участка, участка референдума № 468 _____	1
Фотографии избирательного участка, участка референдума № 468 _____	2
Сведения об избирательном участке, участке референдума _____	3
Число избирателей _____	4
Сведения о помещениях избирательного участка, участка референдума _____	5
Оборудование участковой избирательной комиссии и помещения для голосования _____	7
Дополнительные сведения _____	9
Сведения об участковой избирательной комиссии _____	10
Состав участковой избирательной комиссии: _____	11

# ПАСПОРТ ИЗБИРАТЕЛЬНОГО УЧАСТКА, УЧАСТКА РЕФЕРЕНДУМА №468

Схема расположения избирательного участка,  
участка референдума № 468



Условные обозначения:



- Избирательный участок № 468

1 июля 2018 г.

ПАСПОРТ ИЗБИРАТЕЛЬНОГО УЧАСТКА,  
УЧАСТКА РЕФЕРЕНДУМА №468

Фотографии избирательного участка, участка  
референдума № 468

# ПАСПОРТ ИЗБИРАТЕЛЬНОГО УЧАСТКА, УЧАСТКА РЕФЕРЕНДУМА №468

## Сведения об избирательном участке, участке референдума

### РЕШЕНИЕ ОБ ОБРАЗОВАНИИ ИЗБИРАТЕЛЬНОГО УЧАСТКА, УЧАСТКА РЕФЕРЕНДУМА

НАИМЕНОВАНИЕ РЕШЕНИЯ, КЕМ ПРИНЯТО РЕШЕНИЕ	ДАТА, НОМЕР РЕШЕНИЯ
<b>Постановление администрации Малоархангельского района «Об образовании избирательных участков, участков референдума, образуемых на территории Малоархангельского района»</b>	10 января 2013 года №1
<b>в редакции Постановления администрации Малоархангельского района «О внесении изменений в постановление администрации Малоархангельского района от 10 января 2013 года № 1 «Об образовании избирательных участков, участков референдума, образуемых на территории Малоархангельского района»</b>	31 января 2018 года № 58

### ПУБЛИКАЦИЯ В СМИ СПИСКА ИЗБИРАТЕЛЬНЫХ УЧАСТКОВ, УЧАСТКОВ РЕФЕРЕНДУМА

НАИМЕНОВАНИЕ СМИ	НОМЕР, ДАТА ПУБЛИКАЦИИ
<b>Газета Малоархангельского района Орловской области «Звезда»</b>	№ 4(9314) 22 января 2013 года
<b>Газета Малоархангельского района Орловской области «Звезда»</b>	№ 5 (9643) 9 февраля 2018 года

### ГРАНИЦЫ ИЗБИРАТЕЛЬНОГО УЧАСТКА, УЧАСТКА РЕФЕРЕНДУМА

ОПИСАНИЕ ГРАНИЦ	ОСОБЕННОСТИ
<b>д.Акинтьево, с.ПерваяИвань, с.Цуриково</b>	<b>БОЛЬШАЯ ПРОТЯЖЕННОСТЬ ТЕРРИТОРИИ ИЗБИРАТЕЛЬНОГО УЧАСТКА</b>

# ПАСПОРТ ИЗБИРАТЕЛЬНОГО УЧАСТКА, УЧАСТКА РЕФЕРЕНДУМА №468

## Число избирателей

ОБЩЕЕ ЧИСЛО ИЗБИРАТЕЛЕЙ ПО СОСТОЯНИЮ НА 1 ИЮЛЯ 2018 ГОДА: 235

### СВЕДЕНИЯ ОБ ИЗБИРАТЕЛЯХ ПО РАЗЛИЧНЫМ КАТЕГОРИЯМ

КАТЕГОРИЯ ИЗБИРАТЕЛЕЙ	ЧИСЛО ИЗБИРАТЕЛЕЙ
Голосующие впервые	1
В возрасте старше 70 лет	26
Избиратели с ограниченными физическими возможностями, в том числе:	18
по зрению	1
по слуху	
с нарушениями опорно-двигательного аппарата (колясочники)	

# ПАСПОРТ ИЗБИРАТЕЛЬНОГО УЧАСТКА, УЧАСТКА РЕФЕРЕНДУМА №468

## Сведения о помещениях избирательного участка, участка референдума

### СВЕДЕНИЯ О ПОМЕЩЕНИЯХ

НАИМЕНОВАНИЕ СВЕДЕНИЙ	УЧАСТКОВОЙ ИЗБИРАТЕЛЬНОЙ КОМИССИИ	ДЛЯ ГОЛОСОВАНИЯ	РЕЗЕРВНОГО ДЛЯ ГОЛОСОВАНИЯ
МЕСТОНАХОЖДЕНИЕ И СОБСТВЕННИКИ ПОМЕЩЕНИЙ			
Почтовый адрес, телефоны	303375, Орловская область Малоархангельский район, с.ПерваяИвань, ул. Первомайская, д.1 тел.2-62-31	303375, Орловская область Малоархангельский район, с.ПерваяИвань, ул. ул. Первомайская, д.1, тел.2-62-31	
ФОРМА СОБСТВЕННОСТИ	Муниципальная собственность	Муниципальная собственность	
Собственник здания, контактные телефоны	Муниципальное образование Первомайское сельское поселение	Муниципальное образование Первомайское сельское поселение	
Наименование организации, учреждения, предприятия, занимающего данное помещение в межвыборный период, контактные телефоны	Администрация Первомайского сельского поселения	Администрация Первомайского сельского поселения	
ХАРАКТЕРИСТИКИ ПОМЕЩЕНИЙ 1-ЭТАЖНОЕ ЗДАНИЕ			
Этаж, на котором находится помещение		1 этаж	
Площадь (кв. м)			
Наличие и вид охранной системы			
Состояние освещения (хорошее, удовлетворительное, неудовлетворительное)		<b>УДОВЛЕТВОРИТЕЛЬНОЕ</b>	
Наличие стационарного аварийного освещения			
Состояние отопления (хорошее, удовлетворительное, неудовлетворительное)		<b>УДОВЛЕТВОРИТЕЛЬНОЕ</b>	

# ПАСПОРТ ИЗБИРАТЕЛЬНОГО УЧАСТКА, УЧАСТКА РЕФЕРЕНДУМА №468

ОБОРУДОВАНИЕ  
ПОМЕЩЕНИЯ ПАНДУСАМИ  
И ИНЫМИ  
НЕОБХОДИМЫМИ  
ПРИСПОСОБЛЕНИЯМИ ДЛЯ  
ЛЮДЕЙ С  
ОГРАНИЧЕННЫМИ  
ФИЗИЧЕСКИМИ  
ВОЗМОЖНОСТЯМИ

---

## Соответствие помещений требованиям пожарной безопасности

---

Наличие средств пожаротушения (наименование и количество)	В соответствии с нормативами
Наличие пожарной сигнализации	да
Запасной выход	да
Наличие схемы эвакуации	да



# ПАСПОРТ ИЗБИРАТЕЛЬНОГО УЧАСТКА, УЧАСТКА РЕФЕРЕНДУМА №468

## Оборудование участковой избирательной комиссии и помещения для голосования

### ТЕХНОЛОГИЧЕСКОЕ ОБОРУДОВАНИЕ

НАИМЕНОВАНИЕ	КОЛИЧЕСТВО (ЕДИНИЦ)	СООТВЕТСТВИЕ НОРМАТИВАМ (ДА, НЕТ)	ГОД ПРИБРЕТЕНИЯ	ЗА СЧЕТ СРЕДСТВ КАКОГО БЮДЖЕТА ПРИБРЕТЕНО
Кабины для голосования ВСЕГО	3	да		
в том числе:				
1-секционные	2	да	2007	
2-секционные	1	да	2011	
3-секционные				
4-секционные				
Специальные кабины для голосования избирателей с нарушениями опорно- двигательного аппарата				
Стационарные ящики для голосования ВСЕГО, в том числе:	2	да		
прозрачные	1	да	2014	
Переносные ящики для голосования ВСЕГО, в том числе:	2	да		
прозрачные	1	да	2014	

# ПАСПОРТ ИЗБИРАТЕЛЬНОГО УЧАСТКА, УЧАСТКА РЕФЕРЕНДУМА №468

## ДОПОЛНИТЕЛЬНОЕ ОБОРУДОВАНИЕ

НАИМЕНОВАНИЕ	КОЛИЧЕСТВО (ЕДИНИЦ)	ГОД ПРИОБРЕТЕНИЯ	ЗА СЧЕТ СРЕДСТВ КАКОГО БЮДЖЕТА ПРИОБРЕТЕНО
Сейф (металлический ящик)			
Государственный флаг Российской Федерации	1	2014	
Государственный герб Российской Федерации			
Флаг Орловской области	1	2014	
Герб Орловской области			
Флаг муниципального образования			
Герб муниципального образования			
Информационный стенд	1		
Вывеска избирательного участка	1		
Иное оборудование (указать):			

# ПАСПОРТ ИЗБИРАТЕЛЬНОГО УЧАСТКА, УЧАСТКА РЕФЕРЕНДУМА №468

## Дополнительные сведения

Удаленность помещения для голосования:

От территориальной избирательной комиссии -15 км.

От избирательной комиссии муниципального образования -15 км.

**МЕСТА ВРЕМЕННОГО ПРЕБЫВАНИЯ ИЗБИРАТЕЛЕЙ (БОЛЬНИЦЫ, САНАТОРИИ,  
ДОМА ОТДЫХА, ВОКЗАЛЫ, МЕСТА СОДЕРЖАНИЯ ПОД СТРАЖЕЙ И ДР.),  
ПРЕДПРИЯТИЯ С НЕПРЕРЫВНЫМ ЦИКЛОМ РАБОТЫ, ВОИНСКИЕ ЧАСТИ,  
РАСПОЛОЖЕННЫЕ НА ТЕРРИТОРИИ ИЗБИРАТЕЛЬНОГО УЧАСТКА,  
УЧАСТКА РЕФЕРЕНДУМА:**

№ п/п	ПОЛНОЕ НАИМЕНОВАНИЕ ОРГАНИЗАЦИИ (МЕСТА ВРЕМЕННОГО ПРЕБЫВАНИЯ, ВОИНСКИЕ ЧАСТИ)	ФИО РУКОВОДИТЕЛЯ	КОНТАКТНЫЕ ТЕЛЕФОНЫ

# ПАСПОРТ ИЗБИРАТЕЛЬНОГО УЧАСТКА, УЧАСТКА РЕФЕРЕНДУМА №468

## Сведения об участковой избирательной комиссии

**ДАТА И НОМЕР РЕШЕНИЯ ТЕРРИТОРИАЛЬНОЙ ИЗБИРАТЕЛЬНОЙ КОМИССИИ О  
ФОРМИРОВАНИИ УЧАСТКОВОЙ ИЗБИРАТЕЛЬНОЙ КОМИССИИ, РЕШЕНИЙ О  
ВНЕСЕНИИ ИЗМЕНЕНИЙ В СОСТАВ УЧАСТКОВОЙ ИЗБИРАТЕЛЬНОЙ КОМИССИИ:**

№ 34/179 ОТ 06.06.2018

**ДАТА И НОМЕР РЕШЕНИЯ ТЕРРИТОРИАЛЬНОЙ ИЗБИРАТЕЛЬНОЙ КОМИССИИ О  
НАЗНАЧЕНИИ ПРЕДСЕДАТЕЛЯ УЧАСТКОВОЙ ИЗБИРАТЕЛЬНОЙ КОМИССИИ:**

№ 34/179 ОТ 06.06.2018

**ДАТА И НОМЕР РЕШЕНИЯ ТЕРРИТОРИАЛЬНОЙ ИЗБИРАТЕЛЬНОЙ КОМИССИИ О  
ВНЕСЕНИИ ИЗМЕНЕНИЙ В СОСТАВ УЧАСТКОВОЙ ИЗБИРАТЕЛЬНОЙ КОМИССИИ**

**УСТАНОВЛЕННОЕ ЧИСЛО ЧЛЕНОВ УЧАСТКОВОЙ ИЗБИРАТЕЛЬНОЙ КОМИССИИ С  
ПРАВОМ РЕШАЮЩЕГО ГОЛОСА:**

7

**ДАТА ПРОВЕДЕНИЯ ПЕРВОГО ОРГАНИЗАЦИОННОГО ЗАСЕДАНИЯ**

06.06.2018

## ПАСПОРТ ИЗБИРАТЕЛЬНОГО УЧАСТКА, УЧАСТКА РЕФЕРЕНДУМА №468

### Состав участковой избирательной комиссии:

<b>ФИО</b>	<b>СТАТУС В КОМИССИИ</b>	<b>КЕМ ПРЕДЛОЖЕН В СОСТАВ КОМИССИИ</b>
<b>Галкина Вера Владимировна</b>	Председатель комиссии	Региональное отделение Политической партии Справедливая Россия в Орловской области
<b>Смирнова Светлана Георгиевна</b>	Заместитель председателя комиссии	Территориальный союз организаций профсоюзов «Федерация профсоюзов Орловской области»
<b>Серегина Елена Николаевна</b>	Секретарь комиссии	Общественная организация "Орловское областное общество потребителей"
<b>Гололобова Татьяна Константиновна</b>	Член комиссии с правом решающего голоса	Орловское областное отделение общероссийской общественной организации "Всероссийское общество охраны природы"
<b>Николаева Любовь Алексеевна</b>	Член комиссии с правом решающего голоса	Региональное отделение в Орловской области Всероссийской политической партии "НАРОДНЫЙ АЛЬЯНС"
<b>Трошин Александр Владимирович</b>	Член комиссии с правом решающего голоса	Малоархангельское районное отделение ОРЛОВСКОГО ОБЛАСТНОГО ОТДЕЛЕНИЯ политической партии "КОММУНИСТИЧЕСКАЯ ПАРТИЯ РОССИЙСКОЙ ФЕДЕРАЦИИ"
<b>Шалимова Ольга Викторовна</b>	Член комиссии с правом решающего голоса	Малоархангельское местное отделение Орловского регионального отделения Всероссийской политической партии "ЕДИНАЯ РОССИЯ"