



**ТЕРРИТОРИАЛЬНАЯ ИЗБИРАТЕЛЬНАЯ КОМИССИЯ
ПОКРОВСКОГО РАЙОНА**

**ПАСПОРТ
ИЗБИРАТЕЛЬНОГО УЧАСТКА,
УЧАСТКА РЕФЕРЕНДУМА
№ 623**

ПО СОСТОЯНИЮ НА 1 ИЮЛЯ 2018 ГОДА

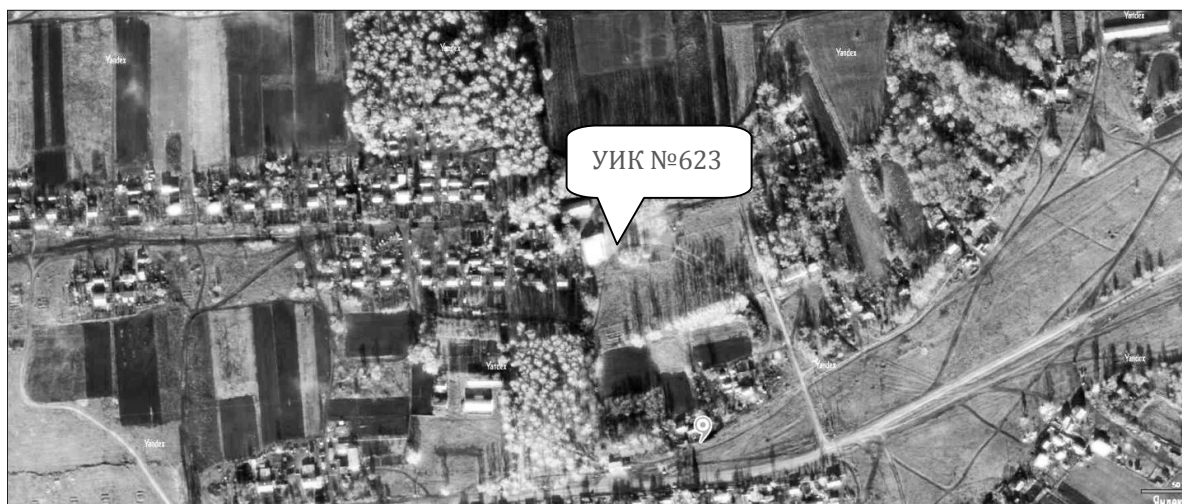
ПАСПОРТ ИЗБИРАТЕЛЬНОГО УЧАСТКА, УЧАСТКА РЕФЕРЕНДУМА № 623

Оглавление

Схема расположения избирательного участка, участка референдума № 623	1
Фотографии избирательного участка, участка референдума № 623	2
Сведения об избирательном участке, участке референдума	3
Число избирателей	4
Сведения о помещениях избирательного участка, участка референдума	5
Оборудование участковой избирательной комиссии и помещения для голосования	7
Дополнительные сведения	9
Сведения об участковой избирательной комиссии	10
Состав участковой избирательной комиссии	11

ПАСПОРТ ИЗБИРАТЕЛЬНОГО УЧАСТКА, УЧАСТКА РЕФЕРЕНДУМА №623

Схема расположения избирательного участка, участка референдума № 623



ПАСПОРТ ИЗБИРАТЕЛЬНОГО УЧАСТКА, УЧАСТКА РЕФЕРЕНДУМА №623

Фотографии избирательного участка,
участка референдума № 623



ПАСПОРТ ИЗБИРАТЕЛЬНОГО УЧАСТКА, УЧАСТКА РЕФЕРЕНДУМА №623

Сведения об избирательном участке, участке референдума

РЕШЕНИЕ ОБ ОБРАЗОВАНИИ ИЗБИРАТЕЛЬНОГО УЧАСТКА, УЧАСТКА РЕФЕРЕНДУМА

НАИМЕНОВАНИЕ РЕШЕНИЯ, КЕМ ПРИНЯТО РЕШЕНИЕ	ДАТА, НОМЕР РЕШЕНИЯ
Постановление Администрации Покровского района «Об образовании избирательных участков, участков референдума, образуемых на территории Покровского района»	18 января 2013 г, №12

ПУБЛИКАЦИЯ В СМИ СПИСКА ИЗБИРАТЕЛЬНЫХ УЧАСТКОВ, УЧАСТКОВ РЕФЕРЕНДУМА

НАИМЕНОВАНИЕ СМИ	НОМЕР, ДАТА ПУБЛИКАЦИИ
Покровская районная общественная газета «Сельская правда»	№ 4, 25 января 2013 г.

ГРАНИЦЫ ИЗБИРАТЕЛЬНОГО УЧАСТКА, УЧАСТКА РЕФЕРЕНДУМА

ОПИСАНИЕ ГРАНИЦ	ОСОБЕННОСТИ
<u>Населенные пункты Верхнежерновского сельского поселения:</u> <u>деревни</u> Вепринец, Высокое, Денисовка, Лазаревка, Муратово Второе, Муратово Первое, Трубицино; <u>поселок</u> Нахаловка	Большая протяженность избирательного участка

ПАСПОРТ ИЗБИРАТЕЛЬНОГО УЧАСТКА, УЧАСТКА РЕФЕРЕНДУМА №623

Число избирателей

ОБЩЕЕ ЧИСЛО ИЗБИРАТЕЛЕЙ ПО СОСТОЯНИЮ НА 1 ИЮЛЯ 2018 ГОДА:318

СВЕДЕНИЯ ОБ ИЗБИРАТЕЛЯХ ПО РАЗЛИЧНЫМ КАТЕГОРИЯМ

КАТЕГОРИЯ ИЗБИРАТЕЛЕЙ	ЧИСЛО ИЗБИРАТЕЛЕЙ
Голосующие впервые	1
В ВОЗРАСТЕ СТАРШЕ 70 ЛЕТ	32
ИЗБИРАТЕЛИ С ОГРАНИЧЕННЫМИ ФИЗИЧЕСКИМИ ВОЗМОЖНОСТЯМИ, В ТОМ ЧИСЛЕ:	1
ПО ЗРЕНИЮ	-
ПО СЛУХУ	-
С НАРУШЕНИЯМИ ОПОРНО-ДВИГАТЕЛЬНОГО АППАРАТА (КОЛЯСОЧНИКИ)	1

ПАСПОРТ ИЗБИРАТЕЛЬНОГО УЧАСТКА, УЧАСТКА РЕФЕРЕНДУМА №623

Сведения о помещениях избирательного участка, участка референдума

СВЕДЕНИЯ О ПОМЕЩЕНИЯХ

НАИМЕНОВАНИЕ СВЕДЕНИЙ	УЧАСТКОВОЙ ИЗБИРАТЕЛЬНОЙ КОМИССИИ	ДЛЯ ГОЛОСОВАНИЯ	РЕЗЕРВНОГО ДЛЯ ГОЛОСОВАНИЯ
МЕСТОНАХОЖДЕНИЕ И СОБСТВЕННИКИ ПОМЕЩЕНИЙ			
ПОЧТОВЫЙ АДРЕС, ТЕЛЕФОНЫ	Орловская область, Покровский район, д. Вепринец, ул. Дорожная, д.15, 89200854835	Орловская область, Покровский район, д. Вепринец, ул. Дорожная, д.15, 89200854835	
ФОРМА СОБСТВЕННОСТИ	муниципальная		
НАИМЕНОВАНИЕ ОРГАНИЗАЦИИ, УЧРЕЖДЕНИЯ, ПРЕДПРИЯТИЯ, ЗАНИМАЮЩЕГО ДАННОЕ ПОМЕЩЕНИЕ В МЕЖВЫБОРНЫЙ ПЕРИОД, КОНТАКТНЫЕ ТЕЛЕФОНЫ	МБОУ "Вепринецкая ООШ",2-77-18	МБОУ "Вепринецкая ООШ",2-77-18	
ХАРАКТЕРИСТИКИ ПОМЕЩЕНИЙ			
ЭТАЖ	1	1	
ПЛОЩАДЬ (КВ. М)	216	36	
НАЛИЧИЕ И ВИД ОХРАННОЙ СИСТЕМЫ	сторож	сторож	
СОСТОЯНИЕ ОСВЕЩЕНИЯ (ХОРОШЕЕ, УДОВЛЕТВОРИТЕЛЬНОЕ, НЕУДОВЛЕТВОРИТЕЛЬНОЕ)	хорошее	хорошее	
НАЛИЧИЕ СТАЦИОНАРНОГО АВАРИЙНОГО ОСВЕЩЕНИЯ	имеется	имеется	
СОСТОЯНИЕ ОТОПЛЕНИЯ (ХОРОШЕЕ, УДОВЛЕТВОРИТЕЛЬНОЕ, НЕУДОВЛЕТВОРИТЕЛЬНОЕ)	удовлетворительное	удовлетворительное	
ОБОРУДОВАНИЕ ПОМЕЩЕНИЯ ПАНДУСАМИ И ИНЫМИ	-	-	

ПАСПОРТ ИЗБИРАТЕЛЬНОГО УЧАСТКА, УЧАСТКА РЕФЕРЕНДУМА №623

НЕОБХОДИМЫМИ
ПРИСПОСОБЛЕНИЯМИ ДЛЯ
ЛЮДЕЙ С
ОГРАНИЧЕННЫМИ
ФИЗИЧЕСКИМИ
ВОЗМОЖНОСТЯМИ

СООТВЕТСТВИЕ ПОМЕЩЕНИЙ ТРЕБОВАНИЯМ ПОЖАРНОЙ БЕЗОПАСНОСТИ

Наличие средств пожаротушения (наименование и количество)	Имеются огнетушители-2	Имеются огнетушители-2
Наличие пожарной сигнализации	имеется	имеется
Запасной выход	имеется	имеется
Наличие схемы эвакуации	имеется	имеется

ПАСПОРТ ИЗБИРАТЕЛЬНОГО УЧАСТКА, УЧАСТКА РЕФЕРЕНДУМА №623

Оборудование участковой избирательной комиссии и помещения для голосования

ТЕХНОЛОГИЧЕСКОЕ ОБОРУДОВАНИЕ

НАИМЕНОВАНИЕ	КОЛИЧЕСТВО (ЕДИНИЦ)	СООТВЕТСТВИЕ НОРМАТИВАМ (ДА, НЕТ)	ГОД ПРИОБРЕТЕНИЯ	ЗА СЧЕТ СРЕДСТВ КАКОГО БЮДЖЕТА ПРИОБРЕТЕНО
Кабины для голосования всего, в том числе:	2	да	2011	Фед. бюджета
1-секционные	2	да	2011	Фед. бюджета
2-секционные	-	-	-	-
3-секционные	-	-	-	-
4-секционные	-	-	-	-
Специальные кабины для голосования избирателей с нарушениями опорно- двигательного аппарата	-	-	-	-
Стационарные ящики для голосования всего, в том числе:	2	да	2011, 2014	Фед. бюджета, Обл. бюджета
прозрачные	2	да	2011, 2014	Фед. бюджета, Обл. бюджета
Переносные ящики для голосования всего, в том числе:	3	да	2011, 2014	Фед. бюджета, Обл. бюджета
прозрачные	3	да	2011, 2014	Фед. бюджета, Обл. бюджета

ПАСПОРТ ИЗБИРАТЕЛЬНОГО УЧАСТКА, УЧАСТКА РЕФЕРЕНДУМА №623

ДОПОЛНИТЕЛЬНОЕ ОБОРУДОВАНИЕ

НАИМЕНОВАНИЕ	КОЛИЧЕСТВО (ЕДИНИЦ)	ГОД ПРИОБРЕТЕНИЯ	ЗА СЧЕТ СРЕДСТВ КАКОГО БЮДЖЕТА ПРИОБРЕТЕНО
Сейф (металлический ящик)	-	-	-
Государственный флаг Российской Федерации	1	2011	Мест. бюджета
Государственный Герб Российской Федерации	-	-	-
Флаг Орловской области	-	-	-
Герб Орловской области	-	-	-
Флаг муниципального образования	-	-	-
Герб муниципального образования	-	-	-
Информационный стенд	1	2011	Мест. бюджета
Вывеска избирательного участка	1	2011	Мест. бюджета
Иное оборудование (указать):			

ПАСПОРТ ИЗБИРАТЕЛЬНОГО УЧАСТКА, УЧАСТКА РЕФЕРЕНДУМА №623

Дополнительные сведения

Удаленность помещения для голосования:

От территориальной избирательной комиссии 18 км,

От избирательной комиссии муниципального образования 16 км.

**МЕСТА ВРЕМЕННОГО ПРЕБЫВАНИЯ ИЗБИРАТЕЛЕЙ (БОЛЬНИЦЫ, САНАТОРИИ,
ДОМА ОТДЫХА, ВОКЗАЛЫ, МЕСТА СОДЕРЖАНИЯ ПОД СТРАЖЕЙ И ДР.),
ПРЕДПРИЯТИЯ С НЕПРЕРЫВНЫМ ЦИКЛОМ РАБОТЫ, ВОИНСКИЕ ЧАСТИ,
РАСПОЛОЖЕННЫЕ НА ТЕРРИТОРИИ ИЗБИРАТЕЛЬНОГО УЧАСТКА,
УЧАСТКА РЕФЕРЕНДУМА:**

№ п/п	ПОЛНОЕ НАИМЕНОВАНИЕ ОРГАНИЗАЦИИ (МЕСТА ВРЕМЕННОГО ПРЕБЫВАНИЯ, ВОИНСКИЕ ЧАСТИ)	ФИО РУКОВОДИТЕЛЯ	КОНТАКТНЫЕ ТЕЛЕФОНЫ

ПАСПОРТ ИЗБИРАТЕЛЬНОГО УЧАСТКА, УЧАСТКА РЕФЕРЕНДУМА №623

Сведения об участковой избирательной комиссии

**ДАТА И НОМЕР РЕШЕНИЯ ТЕРРИТОРИАЛЬНОЙ ИЗБИРАТЕЛЬНОЙ КОМИССИИ
О ФОРМИРОВАНИИ УЧАСТКОВОЙ ИЗБИРАТЕЛЬНОЙ КОМИССИИ, РЕШЕНИЙ О
ВНЕСЕНИИ ИЗМЕНЕНИЙ В СОСТАВ УЧАСТКОВОЙ ИЗБИРАТЕЛЬНОЙ КОМИССИИ:**

6 ИЮНЯ 2018 ГОДА №28/125

**ДАТА И НОМЕР РЕШЕНИЯ ТЕРРИТОРИАЛЬНОЙ ИЗБИРАТЕЛЬНОЙ КОМИССИИ
О НАЗНАЧЕНИИ ПРЕДСЕДАТЕЛЯ УЧАСТКОВОЙ ИЗБИРАТЕЛЬНОЙ КОМИССИИ:**

6 ИЮНЯ 2018 ГОДА №28/125

**УСТАНОВЛЕННОЕ ЧИСЛО ЧЛЕНОВ УЧАСТКОВОЙ ИЗБИРАТЕЛЬНОЙ КОМИССИИ
С ПРАВОМ РЕШАЮЩЕГО ГОЛОСА: 7**

ДАТА ПРОВЕДЕНИЯ ПЕРВОГО ОРГАНИЗАЦИОННОГО ЗАСЕДАНИЯ

6 ИЮНЯ 2018 ГОДА

ПАСПОРТ ИЗБИРАТЕЛЬНОГО УЧАСТКА, УЧАСТКА РЕФЕРЕНДУМА №623

Состав участковой избирательной комиссии:

	ФИО	СТАТУС В КОМИССИИ	КЕМ ПРЕДЛОЖЕН В СОСТАВ КОМИССИИ
1	Одрова Зоя Николаевна	Председатель	Региональное отделение ВСЕРОССИЙСКОЙ ПОЛИТИЧЕСКОЙ ПАРТИИ "РОДИНА" в Орловской области
2	Еремина Надежда Борисовна	Заместитель председателя	Орловское региональное отделение политической партии "ПАТРИОТЫ РОССИИ"
3	Подъячева Лариса Александровна	Секретарь	Орловское областное отделение общественной организации "Российский творческий Союз работников культуры"
4	Гревцева Надежда Николаевна	Член УИК	Орловское региональное отделение Политической партии ЛДПР - Либерально- демократической партии России
5	Гревцева Нина Васильевна	Член УИК	Покровское местное отделение Орловского регионального отделения Всероссийской политической партии "ЕДИНАЯ РОССИЯ"
6	Конькова Елена Николаевна	Член УИК	Территориальный союз организаций профсоюзов "Федерация профсоюзов Орловской области"
7	Кузнецов Анатолий Анатольевич	Член УИК	Покровское районное отделение ОРЛОВСКОГО ОБЛАСТНОГО ОТДЕЛЕНИЯ политической партии "КОММУНИСТИЧЕСКАЯ ПАРТИЯ РОССИЙСКОЙ ФЕДЕРАЦИИ"