



**ТЕРРИТОРИАЛЬНАЯ ИЗБИРАТЕЛЬНАЯ КОМИССИЯ  
УРИЦКОГО РАЙОНА**

**ПАСПОРТ  
ИЗБИРАТЕЛЬНОГО УЧАСТКА,  
УЧАСТКА РЕФЕРЕНДУМА  
№ 687**

ПО СОСТОЯНИЮ НА 1 ИЮЛЯ 2018

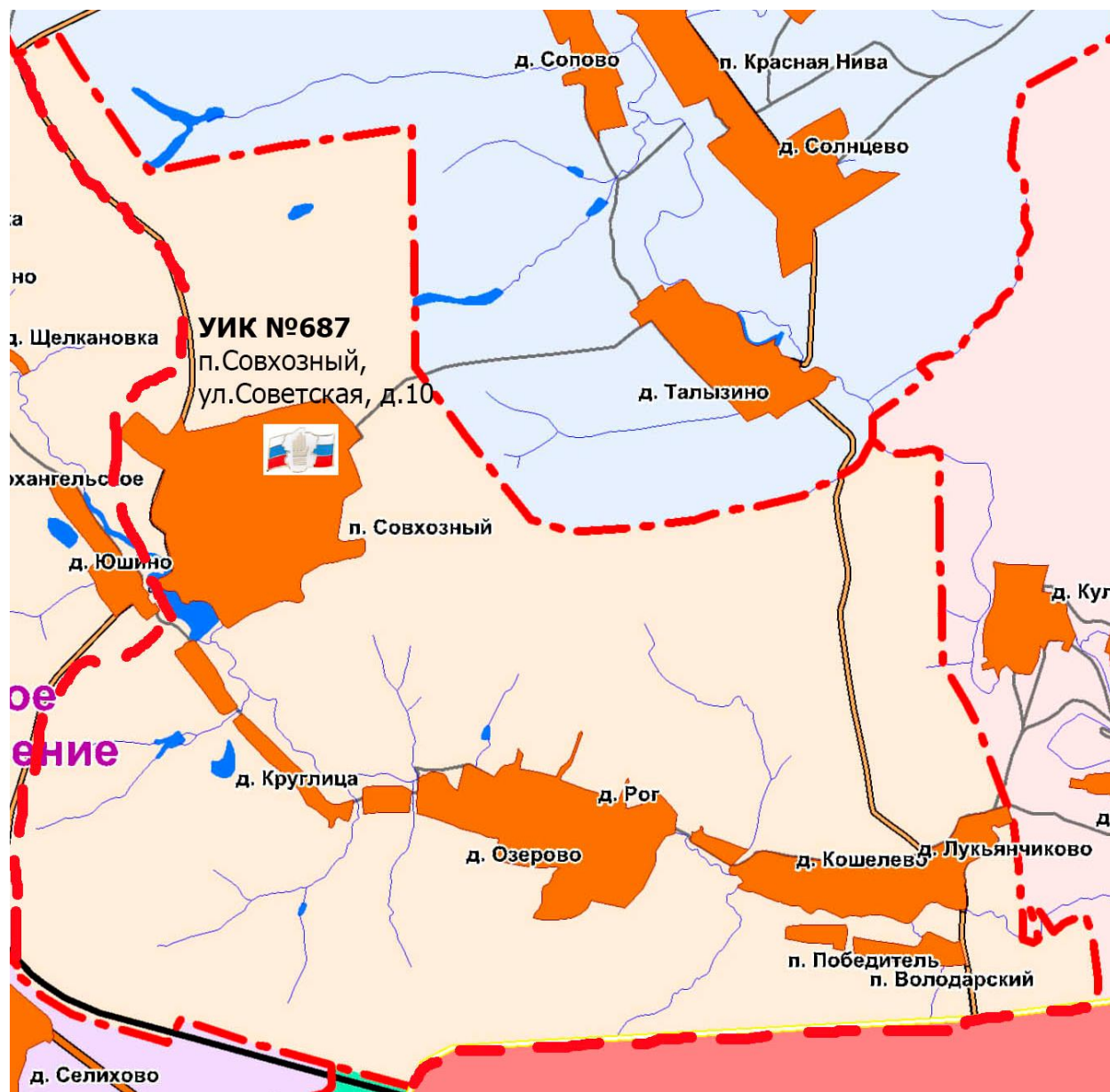
# ПАСПОРТ ИЗБИРАТЕЛЬНОГО УЧАСТКА, УЧАСТКА РЕФЕРЕНДУМА №687

## Оглавление

Схема расположения избирательного участка, участка референдума № 687 _____	1
Фотографии избирательного участка, участка референдума № 687 _____	2
Сведения об избирательном участке, участке референдума _____	3
Число избирателей _____	4
Сведения о помещениях избирательного участка, участка референдума _____	5
Оборудование участковой избирательной комиссии и помещения для голосования _____	7
Дополнительные сведения _____	9
Сведения об участковой избирательной комиссии _____	10
Состав участковой избирательной комиссии: _____	11

# ПАСПОРТ ИЗБИРАТЕЛЬНОГО УЧАСТКА, УЧАСТКА РЕФЕРЕНДУМА №687

Схема расположения избирательного участка,  
участка референдума № 687



# ПАСПОРТ ИЗБИРАТЕЛЬНОГО УЧАСТКА, УЧАСТКА РЕФЕРЕНДУМА №687

Фотографии избирательного участка, участка  
референдума № 687



# ПАСПОРТ ИЗБИРАТЕЛЬНОГО УЧАСТКА, УЧАСТКА РЕФЕРЕНДУМА №687

## Сведения об избирательном участке, участке референдума

### РЕШЕНИЕ ОБ ОБРАЗОВАНИИ ИЗБИРАТЕЛЬНОГО УЧАСТКА, УЧАСТКА РЕФЕРЕНДУМА

НАИМЕНОВАНИЕ РЕШЕНИЯ, КЕМ ПРИНЯТО РЕШЕНИЕ	ДАТА, НОМЕР РЕШЕНИЯ
Постановление главы администрации Урицкого района	16.01.2013 г. №16
	28.10.2013 г. № 537
	24.02.2016 г. № 65
	28.09.2017 г. № 363
	27.06.2018 г. № 244

### ПУБЛИКАЦИЯ В СМИ СПИСКА ИЗБИРАТЕЛЬНЫХ УЧАСТКОВ, УЧАСТКОВ РЕФЕРЕНДУМА

НАИМЕНОВАНИЕ СМИ	НОМЕР, ДАТА ПУБЛИКАЦИИ
газета «Новая жизнь»	№30(90107), 25.07.2014 г.
	№ 4(90923), 26.01.2018 г.

### ГРАНИЦЫ ИЗБИРАТЕЛЬНОГО УЧАСТКА, УЧАСТКА РЕФЕРЕНДУМА

ОПИСАНИЕ ГРАНИЦ	ОСОБЕННОСТИ
посёлки: Володарский, Победитель, Совхозный; деревни: Кошелёво, Круглица, Лукьянчиково, Озерово, Рог	наличие домов индивидуального жилого сектора

# ПАСПОРТ ИЗБИРАТЕЛЬНОГО УЧАСТКА, УЧАСТКА РЕФЕРЕНДУМА №687

## Число избирателей

ОБЩЕЕ ЧИСЛО ИЗБИРАТЕЛЕЙ ПО СОСТОЯНИЮ НА 1 ИЮЛЯ 2018 ГОДА: 551

### СВЕДЕНИЯ ОБ ИЗБИРАТЕЛЯХ ПО РАЗЛИЧНЫМ КАТЕГОРИЯМ

КАТЕГОРИЯ ИЗБИРАТЕЛЕЙ	ЧИСЛО ИЗБИРАТЕЛЕЙ
Голосующие впервые	2
В возрасте старше 70 лет	72
Избиратели с ограниченными физическими возможностями, в том числе:	69
по зрению	-
по слуху	1
с нарушениями опорно-двигательного аппарата (колясочники)	2

# ПАСПОРТ ИЗБИРАТЕЛЬНОГО УЧАСТКА, УЧАСТКА РЕФЕРЕНДУМА №687

## Сведения о помещениях избирательного участка, участка референдума

### СВЕДЕНИЯ О ПОМЕЩЕНИЯХ

НАИМЕНОВАНИЕ СВЕДЕНИЙ	УЧАСТКОВОЙ ИЗБИРАТЕЛЬНОЙ КОМИССИИ	ДЛЯ ГОЛОСОВАНИЯ	РЕЗЕРВНОГО ДЛЯ ГОЛОСОВАНИЯ
<b>МЕСТОНАХОЖДЕНИЕ И СОБСТВЕННИКИ ПОМЕЩЕНИЙ</b>			
Почтовый адрес, телефоны	303924, Орловская область, Урицкий район, пос.Совхозный, ул.Советская, д.10 тел. 8(48647)23050	303924, Орловская область, Урицкий район, пос.Совхозный, ул.Советская, д.10 тел. 8(48647)23050	
ФОРМА СОБСТВЕННОСТИ	муниципальная	муниципальная	
НАИМЕНОВАНИЕ ОРГАНИЗАЦИИ, УЧРЕЖДЕНИЯ, ПРЕДПРИЯТИЯ, ЗАНИМАЮЩЕГО ДАННОЕ ПОМЕЩЕНИЕ В МЕЖВЫБОРНЫЙ ПЕРИОД, КОНТАКТНЫЕ ТЕЛЕФОНЫ	Юшинский сельский дом культуры МБУ «Урицкое межпоселенчес- кое клубное объединение» тел. 8(48647)23050	Юшинский сельский дом культуры МБУ «Урицкое межпоселенчес- кое клубное объединение» тел. 8(48647)23050	
<b>ХАРАКТЕРИСТИКИ ПОМЕЩЕНИЙ</b>			
Этаж	1	1	
Площадь (кв. м)	160	160	
Наличие и вид охранной системы	нет	нет	
Состояние освещения (хорошее, удовлетворительное, неудовлетворитель- ное)	удовлетворитель- ное	удовлетворитель- ное	
Наличие стационарного аварийного освещения	нет	нет	
Состояние отопления (хорошее, удовлетворительное, неудовлетворитель- ное)	удовлетворитель- ное	удовлетворитель- ное	

# ПАСПОРТ ИЗБИРАТЕЛЬНОГО УЧАСТКА, УЧАСТКА РЕФЕРЕНДУМА №687

ОБОРУДОВАНИЕ ПОМЕЩЕНИЯ ПАНДУСАМИ И ИНЫМИ НЕОБХОДИМЫМИ ПРИСПОСОБЛЕНИЯМИ ДЛЯ ЛЮДЕЙ С ОГРАНИЧЕННЫМИ ФИЗИЧЕСКИМИ ВОЗМОЖНОСТЯМИ	есть	есть
--	------	------

---

## Соответствие помещений требованиям пожарной безопасности

---

Наличие средств пожаротушения (наименование и количество)	огнетушители – 3 шт.	огнетушители – 3 шт.
Наличие пожарной сигнализации	есть	есть
Запасной выход	есть	есть
Наличие схемы эвакуации	есть	есть



# ПАСПОРТ ИЗБИРАТЕЛЬНОГО УЧАСТКА, УЧАСТКА РЕФЕРЕНДУМА №687

## Оборудование участковой избирательной комиссии и помещения для голосования

ТЕХНОЛОГИЧЕСКОЕ ОБОРУДОВАНИЕ				
НАИМЕНОВАНИЕ	КОЛИЧЕСТВО (ЕДИНИЦ)	СООТВЕТСТВИЕ НОРМАТИВАМ (ДА, НЕТ)	ГОД ПРИОБРЕТЕНИЯ	ЗА СЧЕТ СРЕДСТВ КАКОГО БЮДЖЕТА ПРИОБРЕТЕНО
Кабины для голосования всего, в том числе:	1	да	2012	федеральный
1-секционные	-			
2-секционные	1	да	2012	федеральный
3-секционные	-			
4-секционные	-			
Специальные кабины для голосования избирателей с нарушениями опорно- двигательного аппарата	-			
Стационарные ящики для голосования всего, в том числе:	2	да	2014	областной
прозрачные	2	да	2014	областной
Переносные ящики для голосования всего, в том числе:	3	да	2011(2), 2014 (1)	2011- федеральный, 2014- областной
прозрачные	3	да	2011(2), 2014 (1)	2011- федеральный, 2014- областной

# ПАСПОРТ ИЗБИРАТЕЛЬНОГО УЧАСТКА, УЧАСТКА РЕФЕРЕНДУМА №687

## ДОПОЛНИТЕЛЬНОЕ ОБОРУДОВАНИЕ

НАИМЕНОВАНИЕ	КОЛИЧЕСТВО (ЕДИНИЦ)	ГОД ПРИОБРЕТЕНИЯ	ЗА СЧЕТ СРЕДСТВ КАКОГО БЮДЖЕТА ПРИОБРЕТЕНО
Сейф (МЕТАЛЛИЧЕСКИЙ ящик)	-		
ГОСУДАРСТВЕННЫЙ флаг Российской Федерации	1	2014	областной
ГОСУДАРСТВЕННЫЙ ГЕРБ Российской Федерации	-		
Флаг Орловской области	1	2014	областной
ГЕРБ Орловской области	-		
Флаг муниципального образования	-		
ГЕРБ муниципального образования	-		
Информационный стенд	-		
Вывеска избирательного участка	1	2014	областной
Иное оборудование (указать):	-		

# ПАСПОРТ ИЗБИРАТЕЛЬНОГО УЧАСТКА, УЧАСТКА РЕФЕРЕНДУМА №687

## Дополнительные сведения

Удаленность помещения для голосования:

От территориальной избирательной комиссии 12 км.,

От избирательной комиссии муниципального образования 0,5 км.

**МЕСТА ВРЕМЕННОГО ПРЕБЫВАНИЯ ИЗБИРАТЕЛЕЙ (БОЛЬНИЦЫ, САНАТОРИИ,  
ДОМА ОТДЫХА, ВОКЗАЛЫ, МЕСТА СОДЕРЖАНИЯ ПОД СТРАЖЕЙ И ДР.),  
ПРЕДПРИЯТИЯ С НЕПРЕРЫВНЫМ ЦИКЛОМ РАБОТЫ, ВОИНСКИЕ ЧАСТИ,  
РАСПОЛОЖЕННЫЕ НА ТЕРРИТОРИИ ИЗБИРАТЕЛЬНОГО УЧАСТКА, УЧАСТКА  
РЕФЕРЕНДУМА:**

№ п/п	ПОЛНОЕ НАИМЕНОВАНИЕ ОРГАНИЗАЦИИ (МЕСТА ВРЕМЕННОГО ПРЕБЫВАНИЯ, ВОИНСКИЕ ЧАСТИ)	ФИО РУКОВОДИТЕЛЯ	КОНТАКТНЫЕ ТЕЛЕФОНЫ

# ПАСПОРТ ИЗБИРАТЕЛЬНОГО УЧАСТКА, УЧАСТКА РЕФЕРЕНДУМА №687

## Сведения об участковой избирательной комиссии

**ДАТА И НОМЕР РЕШЕНИЯ ТЕРРИТОРИАЛЬНОЙ ИЗБИРАТЕЛЬНОЙ КОМИССИИ О  
ФОРМИРОВАНИИ УЧАСТКОВОЙ ИЗБИРАТЕЛЬНОЙ КОМИССИИ, РЕШЕНИЙ О  
ВНЕСЕНИИ ИЗМЕНЕНИЙ В СОСТАВ УЧАСТКОВОЙ ИЗБИРАТЕЛЬНОЙ КОМИССИИ:**

05.06.2018 Г. № 25/93

**ДАТА И НОМЕР РЕШЕНИЯ ТЕРРИТОРИАЛЬНОЙ ИЗБИРАТЕЛЬНОЙ КОМИССИИ О  
НАЗНАЧЕНИИ ПРЕДСЕДАТЕЛЯ УЧАСТКОВОЙ ИЗБИРАТЕЛЬНОЙ КОМИССИИ:**

06.06.2018 Г. № 25/93

**УСТАНОВЛЕННОЕ ЧИСЛО ЧЛЕНОВ УЧАСТКОВОЙ ИЗБИРАТЕЛЬНОЙ КОМИССИИ С  
ПРАВОМ РЕШАЮЩЕГО ГОЛОСА:**

7

**ДАТА ПРОВЕДЕНИЯ ПЕРВОГО ОРГАНИЗАЦИОННОГО ЗАСЕДАНИЯ**

06.06.2018 г.

# ПАСПОРТ ИЗБИРАТЕЛЬНОГО УЧАСТКА, УЧАСТКА РЕФЕРЕНДУМА №687

## Состав участковой избирательной комиссии:

	<b>ФИО</b>	<b>СТАТУС В КОМИССИИ</b>	<b>КЕМ ПРЕДЛОЖЕН В СОСТАВ КОМИССИИ</b>
1	Абанина Елена Евгеньевна	председатель	Урицкое местное отделение Орловского регионального отделения Всероссийской политической партии "ЕДИНАЯ РОССИЯ"
2	Сотникова Надежда Алексеевна	заместитель председателя	Орловское областное отделение общественной организации "Российский творческий Союз работников культуры"
3	Иванюшина Наталья Анатольевна	секретарь	Региональная общественная организация "Союз женщин Орловской области"
4	Абанин Алексей Александрович	член комиссии	Региональное отделение Политической партии СПРАВЕДЛИВАЯ РОССИЯ в Орловской области
5	Зиныч Елена Алексеевна	член комиссии	Урицкое районное отделение ОРЛОВСКОГО ОБЛАСТНОГО ОТДЕЛЕНИЯ политической партии "КОММУНИСТИЧЕСКАЯ ПАРТИЯ РОССИЙСКОЙ ФЕДЕРАЦИИ"

## ПАСПОРТ ИЗБИРАТЕЛЬНОГО УЧАСТКА, УЧАСТКА РЕФЕРЕНДУМА №687

6	Лавренов Николай Николаевич	член комиссии	Орловская региональная общественная организация Спортивно- Патриотический клуб "Витязь"
7	Шумская Жанна Александровна	член комиссии	Орловское региональное отделение Политической партии ЛДПР - Либерально- демократической партии России