



ПАСПОРТ
ИЗБИРАТЕЛЬНОГО УЧАСТКА,
УЧАСТКА РЕФЕРЕНДУМА
№ 727

**ТЕРРИТОРИАЛЬНАЯ ИЗБИРАТЕЛЬНАЯ КОМИССИЯ
ШАБЛЫКИНСКОГО РАЙОНА**

ПО СОСТОЯНИЮ НА 1 ИЮЛЯ 2018ГОДА

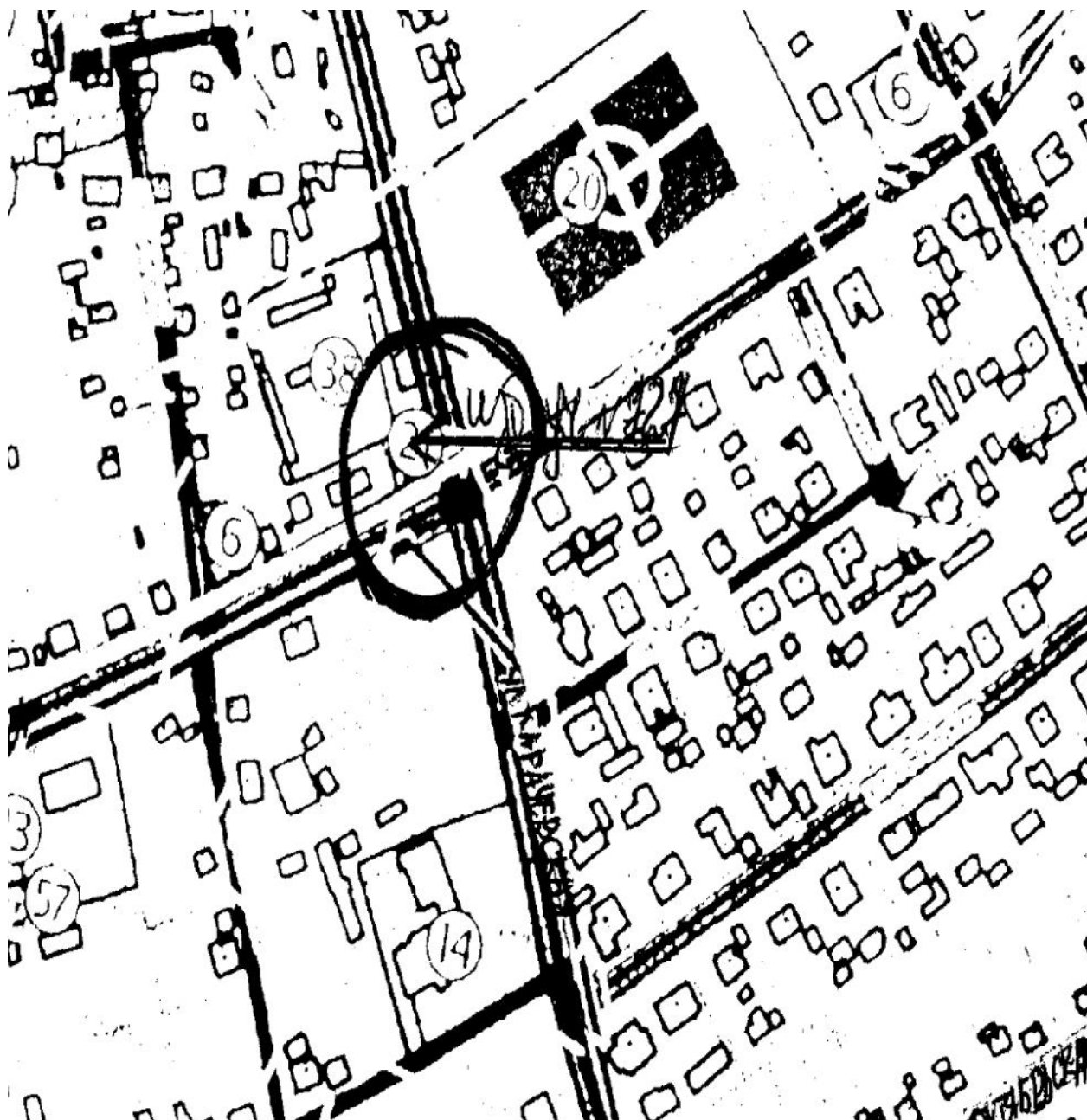
ПАСПОРТ ИЗБИРАТЕЛЬНОГО УЧАСТКА, УЧАСТКА РЕФЕРЕНДУМА №727

Оглавление

Схема расположения избирательного участка, участка референдума № 727 _____	1
Фотографии избирательного участка, участка референдума № 727 _____	2
Сведения об избирательном участке, участке референдума _____	3
Число избирателей _____	4
Сведения о помещениях избирательного участка, участка референдума _____	5
Оборудование участковой избирательной комиссии и помещения для голосования _____	7
Дополнительные сведения _____	9
Сведения об участковой избирательной комиссии _____	10
Состав участковой избирательной комиссии: _____	11

ПАСПОРТ ИЗБИРАТЕЛЬНОГО УЧАСТКА, УЧАСТКА РЕФЕРЕНДУМА №727

Схема расположения избирательного участка,
участка референдума № 727



1 июля 2018 г.

ПАСПОРТ ИЗБИРАТЕЛЬНОГО УЧАСТКА, УЧАСТКА РЕФЕРЕНДУМА №727

Фотографии избирательного участка, участка
референдума № 727



ПАСПОРТ ИЗБИРАТЕЛЬНОГО УЧАСТКА, УЧАСТКА РЕФЕРЕНДУМА №727

Сведения об избирательном участке, участке референдума

РЕШЕНИЕ ОБ ОБРАЗОВАНИИ ИЗБИРАТЕЛЬНОГО УЧАСТКА, УЧАСТКА РЕФЕРЕНДУМА

НАИМЕНОВАНИЕ РЕШЕНИЯ, КЕМ ПРИНЯТО РЕШЕНИЕ	ДАТА, НОМЕР РЕШЕНИЯ
Об образовании избирательных участков, участков референдума, образуемых на территории Шаблыкинского района Принято главой района	15 января 2013г. №7

ПУБЛИКАЦИЯ В СМИ СПИСКА ИЗБИРАТЕЛЬНЫХ УЧАСТКОВ, УЧАСТКОВ РЕФЕРЕНДУМА

НАИМЕНОВАНИЕ СМИ	НОМЕР, ДАТА ПУБЛИКАЦИИ
Районная газета «Шаблыкинский вестник»	№ 3 25.01.2013г

ГРАНИЦЫ ИЗБИРАТЕЛЬНОГО УЧАСТКА, УЧАСТКА РЕФЕРЕНДУМА

ОПИСАНИЕ ГРАНИЦ	ОСОБЕННОСТИ *
Поселок Шаблыкино Улицы: Заводская, Ленина (дома № 28 – 36, 39, 40, 42, 44- 62), Маяковского, Пушкина, Тургенева, Шоссейная, Строителей, 50 лет Октября. Переулки: Лескова , Луговой, Некрасова, Березовый.	

ПАСПОРТ ИЗБИРАТЕЛЬНОГО УЧАСТКА, УЧАСТКА РЕФЕРЕНДУМА №727

Число избирателей

ОБЩЕЕ ЧИСЛО ИЗБИРАТЕЛЕЙ ПО СОСТОЯНИЮ НА 1 ИЮЛЯ 2018 ГОДА 1129

СВЕДЕНИЯ ОБ ИЗБИРАТЕЛЯХ ПО РАЗЛИЧНЫМ КАТЕГОРИЯМ

КАТЕГОРИЯ ИЗБИРАТЕЛЕЙ	ЧИСЛО ИЗБИРАТЕЛЕЙ
Голосующие впервые	6
В возрасте старше 70 лет	128
Избиратели с ограниченными физическими возможностями, в том числе:	12
по зрению	1
по слуху	2
с нарушениями опорно-двигательного аппарата (колясочники)	9

ПАСПОРТ ИЗБИРАТЕЛЬНОГО УЧАСТКА, УЧАСТКА РЕФЕРЕНДУМА №727

Сведения о помещениях избирательного участка, участка референдума

СВЕДЕНИЯ О ПОМЕЩЕНИЯХ

НАИМЕНОВАНИЕ СВЕДЕНИЙ	УЧАСТКОВОЙ ИЗБИРАТЕЛЬНОЙ КОМИССИИ	ДЛЯ ГОЛОСОВАНИЯ	РЕЗЕРВНОГО ДЛЯ ГОЛОСОВАНИЯ
МЕСТОНАХОЖДЕНИЕ И СОБСТВЕННИКИ ПОМЕЩЕНИЙ			
Почтовый адрес, телефоны	Орловская область, Шаблыкинский район, пгт.Шаблыкино, ул.Ленина, д.19 84864421839	Орловская область, Шаблыкинский район, пгт.Шаблыкино, ул.Ленина, д.19 84864421839	Орловская область, Шаблыкинский район, пгт.Шаблыкино, ул.Ленина, д.17 84864421146
ФОРМА СОБСТВЕННОСТИ			
Собственник здания, контактные телефоны	Муниципальный район 84864421379	Муниципальный район 84864421379	Муниципальный район 84864421379
Наименование организации, учреждения, предприятия, занимающего данное помещение в межвыборный период, контактные телефоны	МБУК «Центральный Дом культуры» 84864421839	МБУК «Центральный Дом культуры» 84864421839	МБОУ ДОД «Шаблыкинская детская школа искусств»
ХАРАКТЕРИСТИКИ ПОМЕЩЕНИЙ			
Этаж, на котором находится помещение	1	1	1
Площадь (кв. м)	160	160	120
Наличие и вид охранной системы	есть	есть	есть
Состояние освещения (хорошее, удовлетворительное, неудовлетворительное)	хорошее	хорошее	хорошее
Наличие стационарного аварийного освещения	нет	нет	нет
Состояние отопления (хорошее, удовлетворительное, неудовлетворительное)	хорошее	хорошее	хорошее
Оборудование помещения пандусами и иными необходимыми приспособлениями для людей с ограниченными	есть	есть	нет

ПАСПОРТ ИЗБИРАТЕЛЬНОГО УЧАСТКА, УЧАСТКА РЕФЕРЕНДУМА №727

ФИЗИЧЕСКИМИ
ВОЗМОЖНОСТЯМИ

Соответствие помещений требованиям пожарной безопасности

Наличие средств пожаротушения (наименование и количество)	огнетушитель 2 шт.	огнетушитель 2 шт.	огнетушитель 2 шт.
Наличие пожарной сигнализации	есть	есть	есть
Запасной выход	есть	есть	есть
Наличие схемы эвакуации	есть	есть	есть

ПАСПОРТ ИЗБИРАТЕЛЬНОГО УЧАСТКА, УЧАСТКА РЕФЕРЕНДУМА №727

Оборудование участковой избирательной комиссии и помещения для голосования

ТЕХНОЛОГИЧЕСКОЕ ОБОРУДОВАНИЕ

НАИМЕНОВАНИЕ	КОЛИЧЕСТВО (ЕДИНИЦ)	СООТВЕТСТВИЕ НОРМАТИВАМ (ДА, НЕТ)	ГОД ПРИОБРЕТЕНИЯ	ЗА СЧЕТ СРЕДСТВ КАКОГО БЮДЖЕТА ПРИОБРЕТЕНО
Кабины для голосования всего в том числе:	3	да		федеральный
1-секционные	1	да		федеральный
2-секционные	2	да		федеральный
3-секционные				
4-секционные				
Специальные кабины для голосования избирателей с нарушениями опорно- двигательного аппарата	-			
Стационарные ящики для голосования , всего в том числе	3			
прозрачные	2	да	2014	федеральный
Переносные ящики для голосования, всего в том числе	3			
прозрачные	1	да	2014	федеральный

ПАСПОРТ ИЗБИРАТЕЛЬНОГО УЧАСТКА, УЧАСТКА РЕФЕРЕНДУМА №727

ДОПОЛНИТЕЛЬНОЕ ОБОРУДОВАНИЕ

НАИМЕНОВАНИЕ	КОЛИЧЕСТВО (ЕДИНИЦ)	ГОД ПРИОБРЕТЕНИЯ	ЗА СЧЕТ СРЕДСТВ КАКОГО БЮДЖЕТА ПРИОБРЕТЕНО
Сейф (металлический ящик)			
Государственный флаг Российской Федерации	1	2014	областной
Государственный герб Российской Федерации			
Флаг Орловской области	1	2014	областной
Герб Орловской области			
Флаг муниципального образования			
Герб муниципального образования			
Информационный стенд	1		
Вывеска избирательного участка	1		
Иное оборудование (указать):			

ПАСПОРТ ИЗБИРАТЕЛЬНОГО УЧАСТКА, УЧАСТКА РЕФЕРЕНДУМА №727

Дополнительные сведения

Удаленность помещения для голосования:

От территориальной избирательной комиссии 0,2 км.

От избирательной комиссии муниципального образования 0,3 км.

**МЕСТА ВРЕМЕННОГО ПРЕБЫВАНИЯ ИЗБИРАТЕЛЕЙ (БОЛЬНИЦЫ, САНАТОРИИ,
ДОМА ОТДЫХА, ВОКЗАЛЫ, МЕСТА СОДЕРЖАНИЯ ПОД СТРАЖЕЙ И ДР.),
ПРЕДПРИЯТИЯ С НЕПРЕРЫВНЫМ ЦИКЛОМ РАБОТЫ, ВОИНСКИЕ ЧАСТИ,
РАСПОЛОЖЕННЫЕ НА ТЕРРИТОРИИ ИЗБИРАТЕЛЬНОГО УЧАСТКА,
УЧАСТКА РЕФЕРЕНДУМА:**

№ п/п	Полное наименование организации (места временного пребывания, воинские части)	ФИО руководителя	Контактные телефоны

ПАСПОРТ ИЗБИРАТЕЛЬНОГО УЧАСТКА, УЧАСТКА РЕФЕРЕНДУМА №727

Сведения об участковой избирательной комиссии

**ДАТА И НОМЕР РЕШЕНИЯ ТЕРРИТОРИАЛЬНОЙ ИЗБИРАТЕЛЬНОЙ КОМИССИИ О
ФОРМИРОВАНИИ УЧАСТКОВОЙ ИЗБИРАТЕЛЬНОЙ КОМИССИИ:**

6 ИЮНЯ 2018 ГОДА. № 40/138

**ДАТА И НОМЕР РЕШЕНИЯ ТЕРРИТОРИАЛЬНОЙ ИЗБИРАТЕЛЬНОЙ КОМИССИИ О
НАЗНАЧЕНИИ ПРЕДСЕДАТЕЛЯ УЧАСТКОВОЙ ИЗБИРАТЕЛЬНОЙ КОМИССИИ:**

6 ИЮНЯ 2018 ГОДА № 40/138

**УСТАНОВЛЕННОЕ ЧИСЛО ЧЛЕНОВ УЧАСТКОВОЙ ИЗБИРАТЕЛЬНОЙ КОМИССИИ С
ПРАВОМ РЕШАЮЩЕГО ГОЛОСА:**

10 ЧЕЛОВЕК

ДАТА ПРОВЕДЕНИЯ ПЕРВОГО ОРГАНИЗАЦИОННОГО ЗАСЕДАНИЯ

6 ИЮНЯ 2018 ГОДА.

ПАСПОРТ ИЗБИРАТЕЛЬНОГО УЧАСТКА, УЧАСТКА РЕФЕРЕНДУМА №727

Состав участковой избирательной комиссии:

	ФИО	СТАТУС В КОМИССИИ	КЕМ ПРЕДЛОЖЕН В СОСТАВ КОМИССИИ
1	Сысоев Алексей Юрьевич	председатель	Шаблыкинское местное отделение Орловского регионального отделения Всероссийской политической партии «ЕДИНАЯ РОССИЯ»
2	Вагнер Елена Юрьевна	Заместитель председателя	Орловская региональная общественная организация «Совет солдатских матерей»
3	Камчатова Татьяна Анатольевна	член	Региональная общественная организация «Союз женщин Орловской области»
4	Гулидов Алексей Викторович	член	Шаблыкинское районное отделение Орловского областного отделения политической партии «КОММУНИСТИЧЕСКОЙ ПАРТИИ РОССИЙСКОЙ ФЕДЕРАЦИИ»
5	Курбатова Галина Михайловна	член	Орловское региональное отделение Политической партии ЛДПР – Либерально – демократической партии России
6	Макеева Надежда Анатольевна	член	Региональное отделение в Орловской области Всероссийской политической партии «Народная партия

ПАСПОРТ ИЗБИРАТЕЛЬНОГО УЧАСТКА, УЧАСТКА РЕФЕРЕНДУМА №727

			России»
7	Миронова Елена Васильевна	член	Орловская областная организация Общероссийской общественной организации ветеранов «Российский Союз ветеранов»
8	Свиридова Ирина Вячеславовна	член	Региональное отделение Политической партии Справедливая Россия в Орловской области
9	Титова Екатерина Дмитриевна	член	Ассоциация профсоюзных организаций студентов Орловской области
10	Якушкина Лилия Николаевна	член	Региональное отделение в Орловской области политической партии «Демократическая партия России»